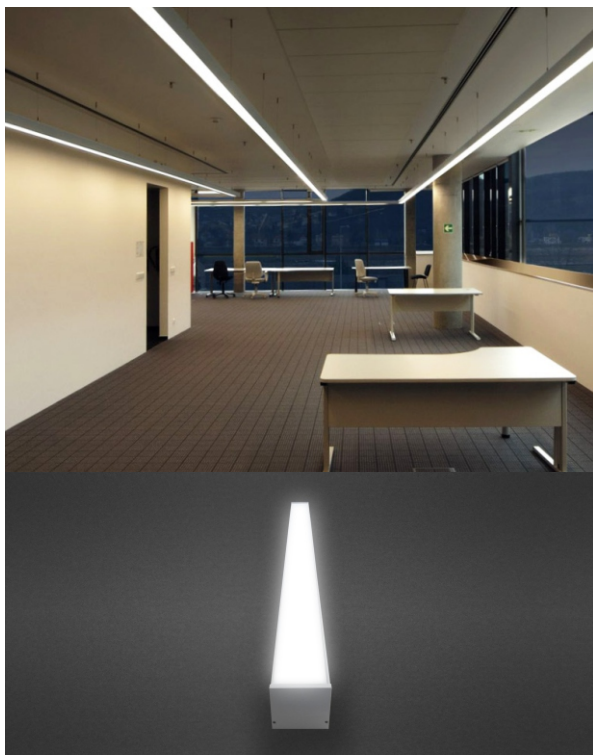
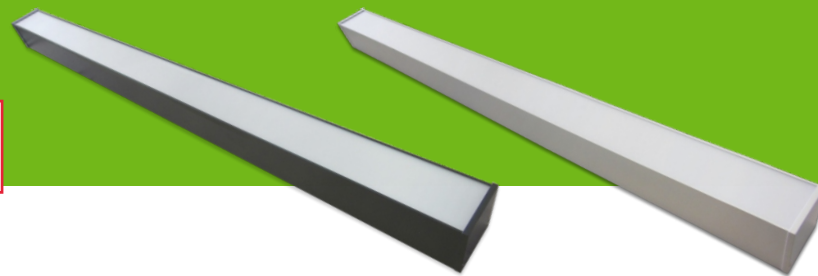


**Цена 2640 рублей**



- безынерционность;
- малое время выхода на режим (не более 1 секунды);
- полное отсутствие мерцания;
- быстрая окупаемость за счет экономии электроэнергии и минимальных затрат на эксплуатацию;
- высокая механическая прочность и виброустойчивость;
- продолжительный срок службы (срок службы светодиодов до 100000 часов);
- универсальное крепление при монтаже;
- простой и практичный дизайн светильника;
- бесшумная работа

Светильники серии LINE предназначены для использования в торговых залах, в офисах, промышленных помещениях, цехах. Изготавливаются под индивидуальные требования заказчика, что дает широкий выбор характеристик светильников. Важным преимуществом является универсальность использования при монтаже: возможность крепления на тросы, на направляющие профили и при помощи соединительной фурнитуры.

### Технические характеристики:

Напряжение	100-270 В
Частота напряжения	50/60 Гц ± 5%
Потребляемая мощность	20-60 Вт
Угол излучения света	30°/60°/90°/120°
Цветовая температура	3500 К/4500 К/5500 К
Степень защиты	IP20-65
Рабочая температура	от -40° до +50°С
Материал	алюминий/АБС-пластик
Цвет корпуса	черный/белый
Способ монтажа	накладной/подвесной/встраиваемый
Гарантия	24 месяца

