

Электромонтажное  
оборудование  
Электрообладнання





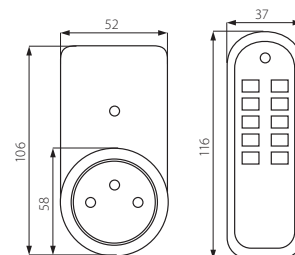
**APO TM**

Комплект трех гнезд дистанционного управления / Комплект трьох розеток на дистанційному керуванні



APO TM-3

- ▶ корпус: пластмасса
- ▶ корпус: пластмаса



**Kanlux**



APO TM-3

07980

белый / білий



комплект включает: 3 розетки + пульт + батарейка / максимальная нагрузка составляет 1150W / розетки можно устанавливать вблизи на расстоянии не менее 0,5м / диод сигнализирует работу розетки / радиус работы пульта составляет 25м (до 50м в открытом пространстве)  
 у комплект входять: 3 розетки + пульт + батарея / максимальне навантаження складає 1150W / розетки встановлювати на відстані не менше 0,5м / діод сигналізує про роботу електричної розетки / радіус роботи пульта дистанційного керування 25м (до 50м на відкритому просторі)

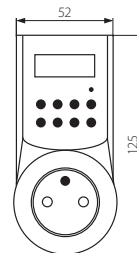
**CYBER TM**

Электронный программатор времени / Електронний таймер



CYBER TM-6

- ▶ корпус: пластмасса
- ▶ корпус: пластмаса



**Kanlux**



CYBER TM-6

01016

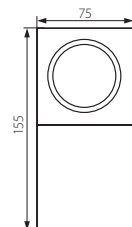
белый / білий



установлен блок поддержки памяти / возможность программирования макс. 8 включений/выключений / программатор работает в суточном и недельном режимах  
 встановлено блок пам'яті / можливість запрограмування до 8 вмикань/вимикань / програматор працює у добовому та тижневому режимі

**STER TS-OUT**

Механический программатор времени / Механічний таймер



STER TS-OUT

- ▶ корпус: пластмасса
- ▶ корпус: пластмаса

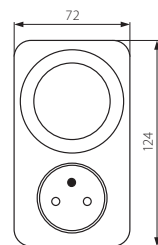
<b>Kanlux</b>		
STER TS-OUT	01003	белый / білий

220-240V~	50/60Hz	In 16A	 max 3500	IP 44			 1/12/48	 240 [g]	CE
-----------	---------	-----------	--------------	----------	--	--	-------------	-------------	----

программатор, работающий в суточном режиме / минимальное время включения/выключения, составляющее 15мин  
 працює в добовому режимі / мінімальний час вмикання/вимикання становить 15хв

**STER TS-MF**

Механический программатор времени / Механічний таймер



STER TS-MF1

- ▶ корпус: пластмасса
- ▶ корпус: пластмаса

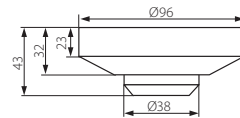
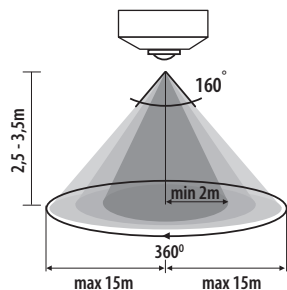
<b>Kanlux</b>		
STER TS-MF1	01001	белый / білий

250V~	In 16A	 max 3500	IP 20			 1/12/48	 144 [g]	CE
-------	-----------	--------------	----------	--	--	-------------	-------------	----

программатор, работающий в суточном режиме / минимальное время включения/выключения, составляющее 15мин / программатор имеет функцию непрерывного подключения нагрузки  
 працює в добовому режимі / мінімальний час вмикання/вимикання становить 15хв / має функцію безперервного залучення завантаження

**ROLF JQ-O**

Датчик движения / Мікрохвильовий датчик руху



ROLF JQ-O

- ▶ корпус: пластмасса
- ▶ корпус: пластмаса

<b>Kanlux</b>		
ROLF JQ-O	08821	белый / білий

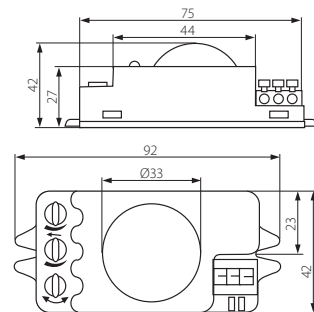
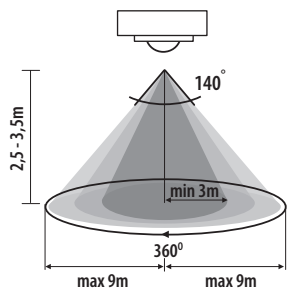
220-240V~	50/60Hz	max 1200VA	0,5-1,5 (mm <sup>2</sup> )	IP 20				1/-/100	120 (g)	CE
-----------	---------	------------	----------------------------	-------	--	--	--	---------	---------	----

максимальный диапазон обнаружения движения, составляющий 15м / максимальный горизонтальный угол действия датчика движения, составляющий 360° / максимальный вертикальный угол действия датчика движения, составляющий 160° / возможность регулировки времени свечения от 6с до 12мин / возможность установки уровня интенсивности освещения окружающей среды, при котором оборудование работает / регулировки датчика в диапазоне 2...2000lx / выявляет движение 0.3...3 м/сек (1...10км/час)

максимальна відстань виявлення об'єкту, що рухається, складає 15 м / максимальний горизонтальний кут дії датчика руху 360° / максимальний вертикальний кут дії датчика руху 160° / можливість регулювання часу роботи освітлення від 6сек до 12 хв / виявлення руху при швидкості 0.3...3 м/с (1...10 км/год)

**ROLF JQ-L**

Датчик движения / Мікрохвильовий датчик руху



ROLF JQ-L

- ▶ корпус: пластмасса
- ▶ корпус: пластмаса

<b>Kanlux</b>		
ROLF JQ-L	08820	белый / білий

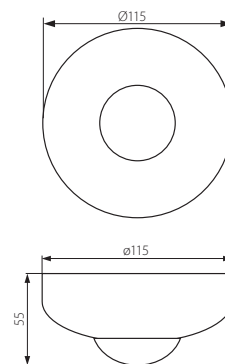
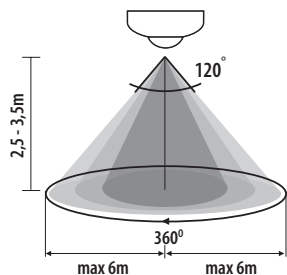
220-240V~	50/60Hz	max 1200VA	0,5-1,5 (mm <sup>2</sup> )	IP 20				1/-/100	60 (g)	CE
-----------	---------	------------	----------------------------	-------	--	--	--	---------	--------	----

максимальный диапазон обнаружения движения, составляющий 9м / максимальный горизонтальный угол действия датчика движения, составляющий 360° / максимальный вертикальный угол действия датчика движения, составляющий 140° / возможность регулировки времени свечения от 8с до 8мин / возможность установки уровня интенсивности освещения окружающей среды, при котором оборудование работает / регулировки датчика в диапазоне 5...2000lx / выявляет движение 0.3...3 м/сек (1...10км/час)

максимальна відстань виявлення об'єкту, що рухається, складає 9 м / максимальний горизонтальний кут дії датчика руху 360° / максимальний вертикальний кут дії датчика руху 140° / можливість регулювання часу роботи освітлення від 8сек до 8 хв / виявлення руху при швидкості 0.3...3 м/с (1...10 км/год) /

ZONA JQ

Датчик движения / Датчик руху



ZONA JQ-37-W

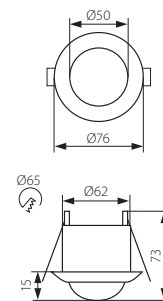
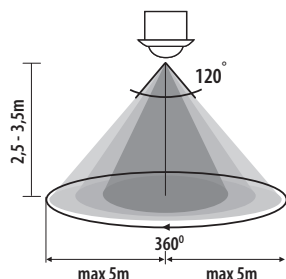
- ▶ корпус: пластмасса
- ▶ корпус: пластмаса

ZONA JQ-37-W    00464    белый / білий

максимальный диапазон обнаружения движения, составляющий 6м / максимальный горизонтальный угол действия датчика движения, составляющий 360° / максимальный вертикальный угол действия датчика движения, составляющий 120° / возможность регулировки времени свечения от 5с до 10мин / возможность установки уровня интенсивности освещения окружающей среды, при котором оборудование работает  
 максимална відстань виявлення об'єкту, що рухається, складає 6 м / максимальний горизонтальний кут дії датчика руху 360° / максимальний вертикальний кут дії датчика руху 120° / можливість регулювання часу роботи освітлення від 5сек до 10 хв /

MERGE JQ-O

Датчик движения / Датчик руху



MERGE JQ-O

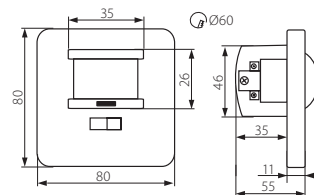
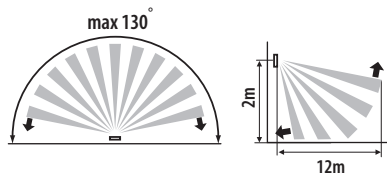
- ▶ корпус: пластмасса
- ▶ корпус: пластмаса

MERGE JQ-O    07691    белый / білий

максимальный диапазон обнаружения движения, составляющий 5м / максимальный горизонтальный угол действия датчика движения, составляющий 360° / максимальный вертикальный угол действия датчика движения, составляющий 120° / возможность регулировки времени свечения от 5с до 6мин / возможность установки уровня интенсивности освещения окружающей среды, при котором оборудование работает / омическая нагрузка, составляющая максимально 2000W, индуктивная нагрузка, составляющая максимально 600W  
 максимальна відстань виявлення об'єкту, що рухається, складає 5 м / максимальний горизонтальний кут дії датчика руху 360° / максимальний вертикальний кут дії датчика руху 120° / можливість регулювання часу роботи освітлення від 5сек до 6 хв / можливість встановлення рівня інтенсивності освітлення навколишнього середовища, при якому прилад працює / омичне навантаження становить макс 2000W, індуктивне навантаження становить макс 600W

MARID JQ

Датчик движения / Датчик руху



MARID JQ-L

- ▶ корпус: пластмасса
- ▶ корпус: пластмаса

<b>Kanlux</b>			
MARID JQ-L	08910	белый / білий	min 40VA / max 400VA

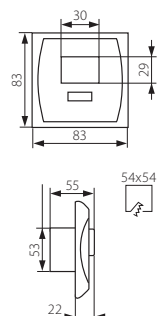
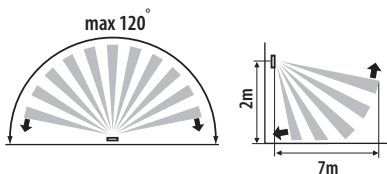
220-240V~	50/60Hz				IP 20						CE
-----------	---------	--	--	--	-------	--	--	--	--	--	----

максимальный диапазон обнаружения движения, составляющий 12м / максимальный горизонтальный угол действия датчика движения, составляющий 130° / максимальный вертикальный угол действия датчика движения, составляющий 25° / возможность регулировки времени свечения от 5с до 7мин / возможность установки уровня интенсивности освещения окружающей среды, при котором оборудование работает / выявляет движение 0.3...3 м/сек (1...10км/час) / регулировки датчика в диапазоне 3...2000lx / возможность привести в движение датчика при помощи звукового сигнала в диапазоне 30-90dB / предназначен только для резисторных приемников

максимальна відстань виявлення об'єкту, що рухається, складає 12 м / максимальний горизонтальний кут дії датчика руху 130° / максимальний вертикальний кут дії датчика руху 25° / можливість регулювання часу роботи освітлення від 5сек до 7 хв / можливість встановлення рівня інтенсивності освітлення навколишнього середовища, при якому прилад працює / виявлення руху 0.3...3 м/с (1...10км/год) / регулювання чутливості у діапазоні 3...2000lx / можливість вмикання датчика звуковим сигналом у діапазоні 30-90dB / призначений виключно для резисторних приймачів

MERGE JQ-L

Датчик движения / Датчик руху



MERGE JQ-L

- ▶ корпус: пластмасса
- ▶ корпус: пластмаса

<b>Kanlux</b>		
MERGE JQ-L	07690	белый / білий

220-240V~	50/60Hz					IP 20						CE
-----------	---------	--	--	--	--	-------	--	--	--	--	--	----

максимальный диапазон обнаружения движения, составляющий 7м / максимальный горизонтальный угол действия датчика движения, составляющий 120° / максимальный вертикальный угол действия датчика движения, составляющий 60° / возможность регулировки времени свечения от 6с до 6мин / возможность установки уровня интенсивности освещения окружающей среды, при котором оборудование работает / омическая нагрузка, составляющая максимально 300W, индуктивная нагрузка, составляющая максимально 100W

максимальна відстань виявлення об'єкту, що рухається, складає 7 м / максимальний горизонтальний кут дії датчика руху 120° / максимальний вертикальний кут дії датчика руху 60° / можливість регулювання часу роботи освітлення від 5сек до 6 хв / можливість встановлення рівня інтенсивності освітлення навколишнього середовища, при якому прилад працює / омичне навантаження становить максимум 300 W, індуктивне навантаження становить максимум 100 W

SLICK JQ

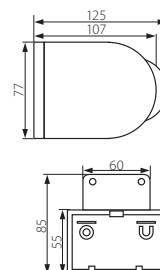
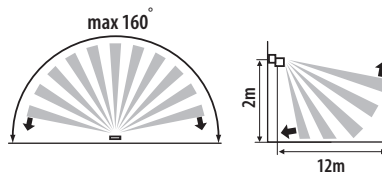
Датчик движения / Датчик руху



SLICK JQ-L-W



SLICK JQ-L-B



- ▶ корпус: пластмасса
- ▶ корпус: пластмаса

<b>Kanlux</b>		
SLICK JQ-L-W	08390	белый / білий
SLICK JQ-L-B	08391	черный / чорний

220-240V~	50/60Hz	max 1200VA	45	90	3 x (1-2,5)	IP 44				1/-/50	260 [g]	
-----------	---------	------------	----	----	-------------	-------	--	--	--	--------	---------	--

максимальный диапазон обнаружения движения, составляющий 12м / максимальный горизонтальный угол действия датчика движения, составляющий 160° / возможность регулировки времени свечения от 8с до 10мин / возможность установки уровня интенсивности освещения окружающей среды, при котором оборудование работает максимальная дистанция выявления объекта, что рухается, складає 12 м / максимальный горизонтальный кут дії датчика руху 160° / можливість регулювання часу роботи освітлення від 8 сек до 10 хв / можливість встановлення рівня інтенсивності освітлення навколишнього середовища, при якому прилад працює

ALER JQ

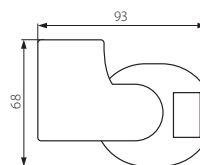
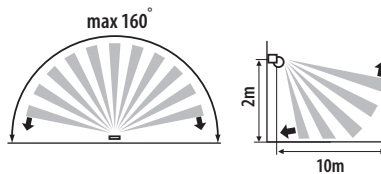
Датчик движения / Датчик руху



ALER JQ-30-W



ALER JQ-30-B



- ▶ корпус: пластмасса
- ▶ корпус: пластмаса

<b>Kanlux</b>		
ALER JQ-30-W	00460	белый / білий
ALER JQ-30-B	00461	черный / чорний

220-240V~	50/60Hz	max 1200VA	90	3 x (1-2,5)	IP 44			1/-/50	130 [g]	
-----------	---------	------------	----	-------------	-------	--	--	--------	---------	--

максимальный диапазон обнаружения движения, составляющий 10м / максимальный горизонтальный угол действия датчика движения, составляющий 160° / возможность регулировки времени свечения от 8с до 8мин / возможность установки уровня интенсивности освещения окружающей среды, при котором оборудование работает максимальная дистанция выявления объекта, что рухается, складає 10 м / максимальный горизонтальный кут дії датчика руху 160° / можливість регулювання часу роботи освітлення від 8 сек до 8 хв / можливість встановлення рівня інтенсивності освітлення навколишнього середовища, при якому прилад працює



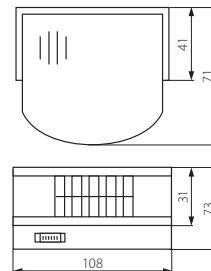
ROLO JQ-O

Миниатюрный сигнализатор / Мінісигналізація



ROLO JQ-O

- ▶ корпус: пластмасса
- ▶ корпус: пластмаса



ROLO JQ-O	00465	белый / білий



максимальный диапазон обнаружения движения, составляющий 8 м / возможность переключения в режим ALARM: время действия сигнала - около 20 секунд, или в режим GONG: время действия сигнала - около 3 секунд  
 максимальна відстань виявлення об'єкту, що рухається, складає 8 м / можливість перемикання в режим ALARM – тривалість сигналу становить приблизно 20 секунд або в режим GONG - тривалість сигналу становить приблизно 3 секунди

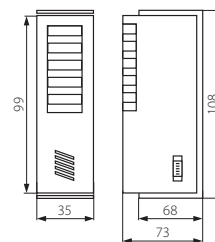
ROLO JQ-L

Миниатюрный сигнализатор / Мінісигналізація



ROLO JQ-L

- ▶ корпус: пластмасса
- ▶ корпус: пластмаса



ROLO JQ-L	00466	белый / білий



максимальный диапазон обнаружения движения, составляющий 8 м / возможность переключения в режим ALARM: время действия сигнала - около 20 секунд, или в режим GONG: время действия сигнала - около 3 секунд  
 максимальна відстань виявлення об'єкту, що рухається, складає 8 м / можливість перемикання в режим ALARM – тривалість сигналу становить приблизно 20 секунд або в режим GONG - тривалість сигналу становить приблизно 3 секунди

DOMI

Беспроводной звонок / Безпроводний дзвінок

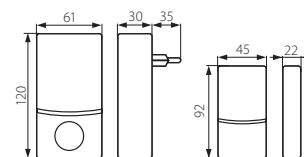


DOMI EB230-W

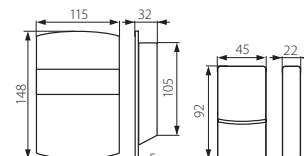


DOMI EB3-W

- ▶ корпус: пластмасса
- ▶ корпус: пластмаса



DOMI EB230-W



DOMI EB3-W

<b>Kanlux</b>				
DOMI EB230-W	07882	белый / білий	220-240V~; 50/60Hz	150
DOMI EB3-W	07881	белый / білий	2xAA	180



количество мелодий, составляющее 32 / батарейки для передатчика в комплекте / максимальное расстояние между передатчиком и приемником в пространстве не более 100м / приемник, предназначенный для установки внутри, передатчик, предназначенный для установки внутри и снаружи / DOMI EB230-W, относится к II классу защиты от поражения электрическим током, DOMI EB3-W относится к III классу защиты от поражения электрическим током  
 кількість мелодій дорівнює 32 / батареї для передавача в комплекті / максимальна відстань між передавачем та приймачем на відкритому просторі складає 100 м / приймач призначений для встановлення всередині приміщення, датчик призначений для встановлення як всередині, так і ззовні / DOMI EB230-W має II клас захисту від ураження струмом, DOMI EB3-W має III клас захисту від ураження струмом

ELMA

Беспроводной звонок / Безпроводний дзвінок

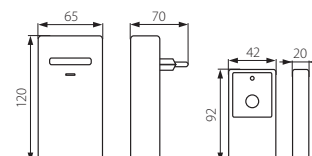


ELMA 6898-80

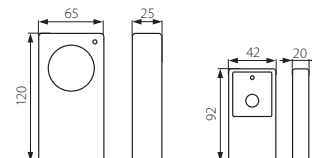


ELMA 6898-81

- ▶ корпус: пластмасса
- ▶ корпус: пластмаса



ELMA 6898-80



ELMA 6898-81

<b>Kanlux</b>				
ELMA 6898-80	00506	белый / білий	250V~	190
ELMA 6898-81	00505	белый / білий	3xAA	150



количество мелодий, составляющее 1 / батарейки для передатчика в комплекте / максимальное расстояние между передатчиком и приемником в пространстве не более 60 м для ELMA 6898-80, 80м для ELMA 6898-81 / приемник, предназначенный для установки внутри, передатчик, предназначенный для установки внутри и снаружи / ELMA 6898-80, относится к I классу защиты от поражения электрическим током, ELMA 6898-81 относится к III классу защиты от поражения электрическим током  
 кількість мелодій дорівнює 1 / батареї для передавача в комплекті / максимальна відстань між передавачем та приймачем на відкритому просторі становить 60м для ELMA 6898-80, 80м для ELMA 6898-81 / приймач призначений для встановлення всередині приміщення, передавач призначений для встановлення як всередині, так і ззовні / ELMA 6898-80 має I клас захисту від ураження струмом, ELMA 6898-81 має до III клас захисту від ураження струмом

## DRIFT LED

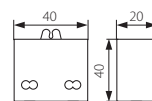
Электронный питатель LED / Электронный блок живлення LED



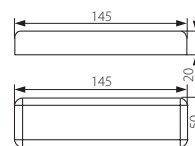
DRIFT LED 0-6W



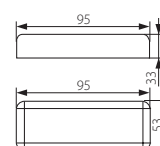
DRIFT LED 3-18W



DRIFT LED 0-6W



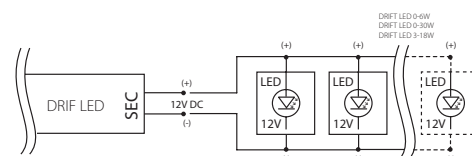
DRIFT LED 3-18W



DRIFT LED 0-30W



DRIFT LED 0-30W



- ▶ корпус: пластмасса
- ▶ корпус: пластмаса

Kanlux	Kanlux		PRI	SEC		TC <sup>[°C]</sup> <sub>max</sub>		
DRIFT LED 0-6W	18040	белый / білий	220-240V~ 50/60Hz	DC 0,5A (12V); 0...6W	45	80	1/-/180	32
DRIFT LED 3-18W	08550	белый / білий	220-240V~ 50/60Hz	DC 1,5A (12V); 3...18W	50	85	1/-/100	100
DRIFT LED 0-30W	18041	белый / білий	220-240V~ 50/60Hz	DC 2,5A (12V); 0...30W	45	75	1/-/84	156



стабілізація напруги 12V DC / встроєно протипожежне і протиперегрузочне уст-во / моделі DRIFT LED 0-6W і 0-30W оснащєні пров-ми 75мм<sup>2</sup> довжиною 15 см / модель DRIFT LED 3-18W оснащєна зажим-ми 0,5-1,5мм<sup>2</sup>  
 стабілізація напруги 12V DC постійного струму / захист від короткого замикання і перевантаження / моделі DRIFT LED 0-6W і 0-30W оснащєні пров-ми 0,75мм<sup>2</sup> довжиною 15 см / модель DRIFT LED 3-18W оснащєна затискач-ми 0,5-1,5мм<sup>2</sup>

ADI

Электронный питатель LED / Електронний блок живлення LED

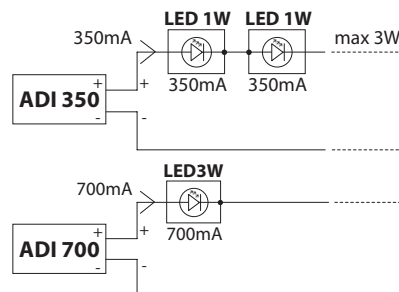
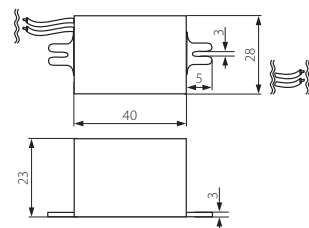


ADI 350 1-3W



ADI 700 1x3W

- ▶ корпус: пластмасса
- ▶ корпус: пластмаса



<b>Kanlux</b>			<b>PRI</b>	<b>SEC</b>	
ADI 350 1-3W	01440	белый / білий	220-240V~; 50/60Hz; 0,04A	DC 350mA (0,5V-10V) 1...3 x 1W	max 50
ADI 700 1x3W	01441	белый / білий	220-240V~; 50/60Hz; 0,04A	DC 700mA (0,5V-4V) 1 x 3W	max 40

In	4 x 0,75mm <sup>2</sup>	IP					
0,04A	10 cm	20			1/-/100	42 [g]	

ADI 350 1-3W стабилизация тока 350mA DC / ADI 700 1x3W стабилизация тока 700mA DC / максимальная допустимая температура корпуса 75°C / термическая защита, выключающая питатель после превышения внутренней температуры 110°C / встроено противопожарное и противоперегрузочное устройство  
 ADI 350 1-3W стабілізація струму 350mA DC / ADI 700 1x3W стабілізація струму 700mA DC / максимальна допустима температура корпусу 75°C / термічний захист від перегрівання спрацює при нагріванні блока живлення більше 110°C / вбудований захист від короткого замикання і перевантаження

## RICO LED

Электронный питатель LED / Електронний блок живлення LED



RICO LED 4-6W



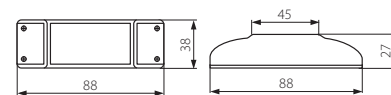
RICO LED 9-12W



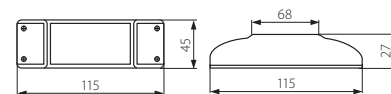
RICO LED 10-18W



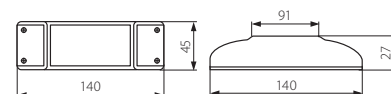
RICO LED 15-24W



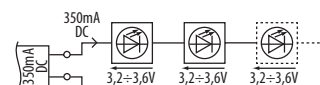
RICO LED 4-6W



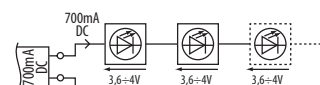
RICO LED 9-12W



RICO LED 10-18W  
RICO LED 15-24W



RICO LED 10-18W  
RICO LED 12-24W



RICO LED 9-12W  
RICO LED 15-24W

► корпус: пластмасса

► корпус: пластмаса

Kanlux	Kanlux		In	PRI	SEC	[g]
RICO LED 4-6W	07300	белый / білий	0,055A	220-240V~; 50/60Hz	DC 350mA (12V-24V), 4...6 x 1W	56
RICO LED 9-12W	07303	белый / білий	0,09A	220-240V~; 50/60Hz	DC 700mA (9V-16V), 3...4 x 3W	98
RICO LED 10-18W	07302	белый / білий	0,20A	220-240V~; 50/60Hz	DC 350mA (30V-72V), 10...18 x 1W	116
RICO LED 15-24W	07301	белый / білий	0,15A	220-240V~; 50/60Hz	DC 700mA (15V-36V), 5...8 x 3W	116



RICO LED 4-6W, RICO LED 10-18W: стабилизация тока 350mA DC / RICO LED 9-12W, RICO LED 15-24W: стабилизация тока 700mA DC / максимальная допустимая температура корпуса 80°C / термическая защита, выключаящая питатель после превышения внутренней температуры 110°C / встроено противопожарное и противоперегрузочное устройство  
RICO LED 4-6W, RICO LED 10-18W: стабілізація струму 350mA DC / RICO LED 9-12W, RICO LED 15-24W: стабілізація струму 700mA DC / максимальна допустима температура корпусу 80°C / термічний захист від перегрівання спрацьовує при нагріванні блока живлення більше 110°C / вбудований захист від короткого замикання і перевантаження

TRETO LED

Электронный питатель LED / Електронний блок живлення LED

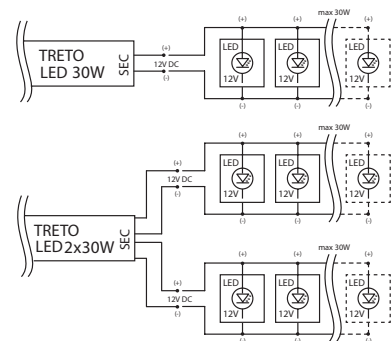
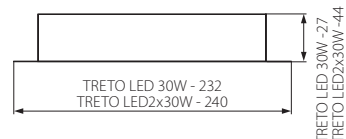
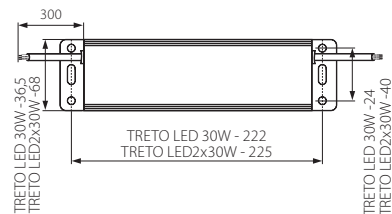


TRETO LED 30W

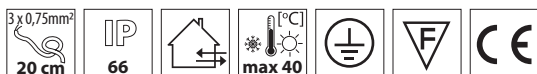


TRETO LED2x30W

- ▶ корпус: анодированный алюминий
- ▶ корпус: анодований алюміній



<b>Kanlux</b>			<b>PRI</b>	<b>SEC</b>		
TRETO LED 30W	07800	хром / хромовий	170-230V~; 50/60Hz	DC 2,5A (12V); 0...30W	1/-/50	400
TRETO LED2x30W	07801	хром / хромовий	170-230V~; 50/60Hz	DC 5A (12V); 2 x (0...30W)	1/-/10	1235



стабілізація напруги 12V DC / максимальна допустима температура корпусу 65°C / встроєно протипожежне і протиперегрузочне пристрій / встроєна редукційна система редукції радіоелектричних поємх і система улщшення коефцієнта потужності / регулятор напруги 12V DC постійного струму / максимальна допустима температура корпусу 65°C / вбудований захист від короткого замикання і перевантаження / вбудовані схеми редукції радіоелектричних перебоїв та виправлення факторів потужності

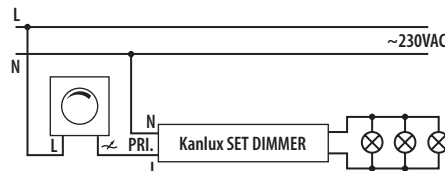
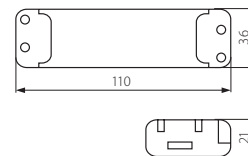
SET DIMMER

Электронный блок питания / Электронный блок живлення



SET DIMMER 060

- ▶ корпус: пластмасса
- ▶ корпус: пластмаса



<b>Kanlux</b>			<b>PRI</b>	<b>SEC</b>						
SET DIMMER 060	08070	белый / білий	220-240V~ 50/60Hz 0,26A	11,5V~ 4,9A 60VA						
In										
0,26A	60	0,5 - 1,5	20	max 50			1/-/50	80		

коэффициент пассивной мощности  $\cos\phi$  составляющий 0,97 / максимальная допустимая температура корпуса 80°C / термическая защита, выключающая питатель после превышения внутренней температуры 110°C / встроено противопожарное и противоперегрузочное устройство / регулировка напряжения на выходе светорегуляторами 230V, приспособленными к работе с электронными блоками питания для галогенных ламп  
 коефіцієнт пасивної потужності  $\cos\phi$  становить 0,97 / максимальна допустима температура корпусу 80°C / термічний захист від перегрівання спрацює при нагріванні блоку живлення більше 110°C / регулювання вихідної напруги світлорегуляторами 230V, пристосованими для роботи з електронними блоками живлення для галогенних ламп

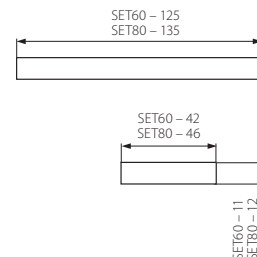
SET ULTRA SLIM

Электронный блок питания / Электронный блок живлення



SET ULTRA SLIM

- ▶ корпус: пластмасса
- ▶ корпус: пластмаса



<b>Kanlux</b>			<b>PRI</b>	<b>SEC</b>		
SET60 ULTRA SLIM	01435	белый / білий	220-240V~; 50Hz; 0,27A	11,5V~; 60VA	60	70
SET80 ULTRA SLIM	01436	белый / білий	220-240V~; 50Hz; 0,36A	11,5V~; 80VA	80	94
20		max 45		1/-/100		

коэффициент пассивной мощности  $\cos\phi$  составляющий 0,97 / максимальная допустимая температура корпуса 85°C / термическая защита, выключающая питатель после превышения внутренней температуры 110°C / встроено противопожарное и противоперегрузочное устройство  
 коефіцієнт пасивної потужності  $\cos\phi$  становить 0,97 / максимальна допустима температура корпусу 85°C / термічний захист від перегрівання спрацює при нагріванні блоку живлення більше 110°C / вбудований захист від короткого замикання і перевантаження

## SET

Электронный блок питания / Електронний блок живлення



SET60-K



SET80LT



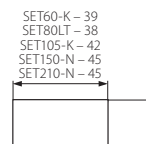
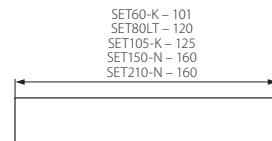
SET105-K



SET150-N



SET210-N



► корпус: пластмасса

► корпус: пластмаса

Kanlux	Kanlux		PRI	SEC	[W]	[°C]		[g]
SET60-K	01425	белый / білий	220-240V~; 50Hz; 0,26A	11,5V~; 4,9A; 60VA	60	max 50	1/-/100	72
SET80LT	01421	белый / білий	220-240V~; 50Hz; 0,35A	11,5V~; 6,9A; 80VA	80	max 50	1/-/100	100
SET105-K	01426	белый / білий	220-240V~; 50Hz; 0,45A	11,5V~; 8,8A; 105VA	105	max 40	1/-/100	98
SET150-N	01432	белый / білий	220-240V~; 50Hz; 0,68A	11,5V~; 150VA	150	max 45	1/-/50	200
SET210-N	01433	белый / білий	220-240V~; 50Hz; 0,95A	11,5V~; 210VA	210	max 45	1/-/50	225

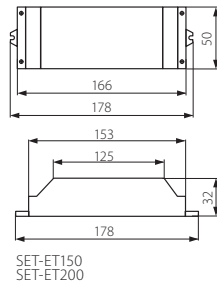
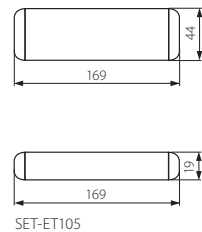
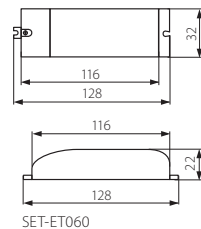


коэффициент пассивной мощности  $\cos\phi$  для SET60-K и SET105-K, составляющий 0,99, для SET80LT, SET150-N и SET210-N, составляющий 0,97 / максимальная допустимая температура корпуса для SET60-K, составляющая 80°C, для остальных моделей, составляющая 85°C / термозащита, выключающая модель SET80LT после превышения температуры 100°C, модели SET150-N и SET210-N после превышения температуры 110°C, модели SET60-K и SET105-K после превышения температуры 120°C / встроено противопожарное и противоперегрузочное устройство  
 коэффициент пассивной мощности  $\cos\phi$  для SET60-K и SET105-K дорівнює 0,99, для SET80LT, SET150-N і SET210-N становить 0,97 / максимальна допустима температура корпусу для SET60-K становить 80°C, для інших моделей становить 85°C / термічний захист від перегріву спрацьовує при нагріванні блоку живлення більше 100°C, моделі SET150-N і SET210-N при нагріванні більше 110°C, моделі SET60-K і SET105-K при нагріванні більше 120°C / вбудований захист від короткого замикання і перевантаження



SET-ET

Электронный блок питания / Електронний блок живлення



- ▶ корпус: пластмасса
- ▶ корпус: пластмаса

Kanlux	Kanlux		PRI	SEC	[W]	[g]
SET-ET060	01445	серый / сірий	220-240V~; 50Hz	11,6V~; 4,9A; 60VA	60	84
SET-ET105	01446	серый / сірий	220-240V~; 50Hz	11,6V~; 8,8A; 105VA	105	150
SET-ET150	01447	серый / сірий	220-240V~; 50Hz	11,6V~; 12A; 150VA	150	284
SET-ET200	01448	серый / сірий	220-240V~; 50Hz	11,6V~; 16A; 200VA	200	284



коэффициент пассивной мощности  $\cos\phi$  составляющий 0,99 / коефіцієнт пасивної потужності  $\cos\phi$  становить 0,99

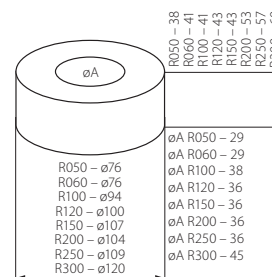
**OTON R**

Тороидальный трансформатор без термической защиты / Тороїдальний трансформатор без термічного захисту

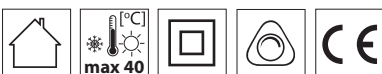


OTON R

- ▶ обмотка: медь
- ▶ обмотка: мідь



Kanlux	Kanlux	PRI	SEC	[W]		[g]
OTON R050-1011K	70409	220-240V~; 50/60Hz	11,5V; 50VA	50	-/-/10	670
OTON R060-1011K	70410	220-240V~; 50/60Hz	11,5V; 60VA	60	-/-/10	740
OTON R100-1011K	70411	220-240V~; 50/60Hz	11,5V; 100VA	100	-/-/10	1030
OTON R120-1011K	70412	220-240V~; 50/60Hz	11,5V; 120VA	120	-/-/10	1240
OTON R150-1011K	70413	220-240V~; 50/60Hz	11,5V; 150VA	150	-/-/10	1480
OTON R200-1011K	70414	220-240V~; 50/60Hz	11,5V; 200VA	200	-/-/10	1860
OTON R250-1011K	70415	220-240V~; 50/60Hz	11,5V; 250VA	250	-/-/5	2300
OTON R300-1011K	70416	220-240V~; 50/60Hz	11,5V; 300VA	300	-/-/5	2660



трансформатор без защиты от короткого замыкания / трансформатор не має захисту від короткого замикання

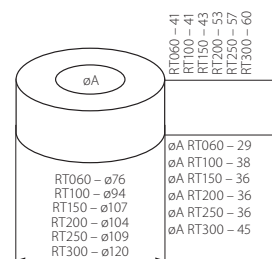
**OTON RT**

Тороидальный трансформатор с термической защитой / Тороїдальний трансформатор із термічним захистом



OTON RT

- ▶ обмотка: медь
- ▶ обмотка: мідь



Kanlux	Kanlux	PRI	SEC	[W]		[g]
OTON RT060-1011K	70402	220-240V~; 50/60Hz	11,5V; 60VA	60	-/-/10	740
OTON RT100-1011K	70403	220-240V~; 50/60Hz	11,5V; 100VA	100	-/-/10	1030
OTON RT150-1011K	70426	220-240V~; 50/60Hz	11,5V; 150VA	150	-/-/10	1480
OTON RT200-1011K	70406	220-240V~; 50/60Hz	11,5V; 200VA	200	-/-/10	1860
OTON RT250-1011K	70407	220-240V~; 50/60Hz	11,5V; 250VA	250	-/-/5	2300
OTON RT300-1011K	70408	220-240V~; 50/60Hz	11,5V; 300VA	300	-/-/5	2660



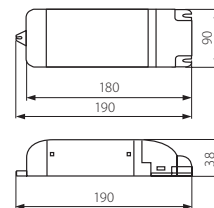
термозащита, выключающая трансформатор после превышения температуры 120°C / трансформатор безопасности, устойчивый к коротким замыканиям  
термічний захист від перегрівання спрацює при нагріванні трансформатора більше 120°C / має захист від короткого замикання

## GANA

Электронное пуско-регулирующее устройство / Електронний пускорегулюючий апарат



GANA



- ▶ корпус: алюминий / бока: пластмасса
- ▶ корпус: алюміній / боки: пластмаса

Kanlux	Kanlux		In	[W]	[g]
GANA 35	07270	черный / чорний	0,15A	35	490
GANA 70	07271	черный / чорний	0,30A	70	500
GANA 150	07272	черный / чорний	0,72A	150	536



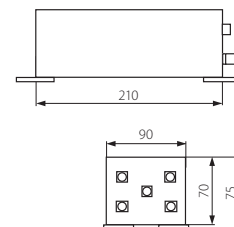
служит для стабилизации напряжения металлогалогенных ламп и натриевых ламп высокого давления / оборудованы термической защитой / безопасно в ситуации работы с бракованной либо поврежденной лампой, или же в ситуации замыкания в ламповом периметре  
 призначений для стабілізації напруги металогалогенних ламп і содових ламп високої напруги / має теплоізоляцію / безпечно захист у разі роботи з бракованою чи пошкодженою лампою, або у випадку замикання в ламповому периметрі

## PERU

Электронное пуско-регулирующее устройство / Електронний пускорегулюючий апарат



PERU



- ▶ корпус: алюминий
- ▶ корпус: алюміній

Kanlux	Kanlux		In	[W]	[g]
PERU 70	04780	алюминий / алюмінієвий	0,98A	70	1720
PERU 150	04781	алюминий / алюмінієвий	1,8A	150	2520



оборудовано компенсатором пассивной мощности / предназначена для питания металлогалогенных ламп или натриевых ламп высокого давления (или светильников, не оборудованных встроенным пускорегулирующим устройством, например, светильников PASAT)  
 обладаний компенсатором пасивної потужності / призначений для живлення металогалогенних ламп або натрієвих ламп високого тиску (або світильників, не обладнаних вбудованим пускорегулюючим пристроєм для цих ламп, наприклад, світильники PASAT)



## FOLLOW EVG

Аварийный модуль / Аварійний модуль



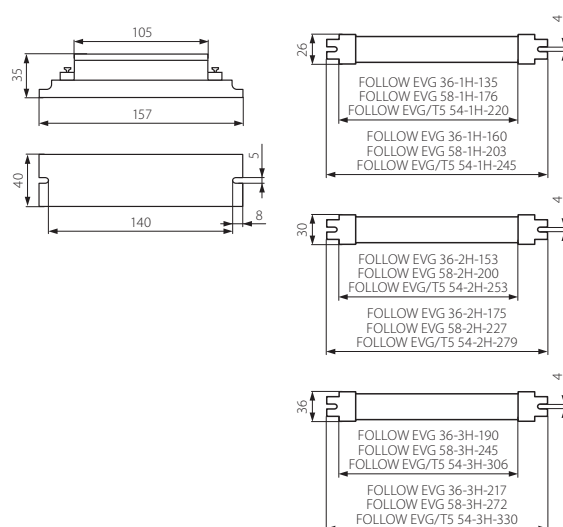
FOLLOW EVG

- ▶ пластмасса
- ▶ пластмаса

Таблица подбора модуля для лампы /  
Таблиця підбору модуля для лампи

Тип модуля / Тип модуля		FOLLOW EVG 36	FOLLOW EVG 58	FOLLOW EVG/T5 54	Тип модуля / Тип модуля		FOLLOW EVG 36	FOLLOW EVG 58	FOLLOW EVG/T5 54
Время работы [h] / Час роботи [h] /		1 / 2 / 3			Время работы [h] / Час роботи [h] /		1 / 2 / 3		
Источник, крышка / Джерело, стержень	Мощность [W] / Потужність [W]				Источник, крышка / Джерело, стержень	Мощность [W] / Потужність [W]			
T8 G13	18	+	+	+	T5 G5	6	+	+	+
	30	+	+	+		8	+	+	+
	36	+	+	+		13	+	+	+
	58	-	-	-		14	+	+	+
TC-SEL 2G7	5	+	+	-		21	+	+	+
	7	+	+	-		24	-	+	+
	9	+	+	+		28	-	+	+
	11	+	+	+		35	-	-	+
TC-L 2G11	18	+	+	+		39	-	-	+
	24	+	+	+		49	-	-	+
	36	+	+	+		54	-	-	+
	40	-	-	+		TC-2D GR10q	16	+	+
55	-	-	+	28			-	+	+
TC-DEL G24q	10	+	+	+			38	-	+
	13	+	+	+	TC-TEL GX24q	18	+	+	+
	18	+	+	+		26	+	+	+
	26	+	+	+		32	-	+	+
				42		-	+	+	

- + совместим / сумісний
- несовместим / несумісний



Kanlux	Kanlux		[W]	[g]
FOLLOW EVG 36-1H	08840	белый / білий	6 - 36	350
FOLLOW EVG 36-2H	08841	белый / білий	6 - 36	460
FOLLOW EVG 36-3H	08842	белый / білий	6 - 36	600
FOLLOW EVG 58-1H	08843	белый / білий	6 - 58	382
FOLLOW EVG 58-2H	08844	белый / білий	6 - 58	520
FOLLOW EVG 58-3H	08845	белый / білий	6 - 58	700
FOLLOW EVG/T5 54-1H	08846	белый / білий	6 - 54	434
FOLLOW EVG/T5 54-2H	08847	белый / білий	6 - 54	590
FOLLOW EVG/T5 54-3H	08848	белый / білий	6 - 54	814



совместим с балластом EVG и VVG / параметри аккумуляторов Ni-Cd 3,6V для 36W; 4,8V для 58W; 6V для T5 54W; 1h - 1,5Ah, 2h - 2,5Ah, 3h - 4Ah / имеет светодиод, свечение которого подтверждает правильность присоединения аккумуляторных пакетов и осуществления процесса зарядки / время свечения 1, 2 или 3h / оснащен схемой плавного зажигания лампы, что увеличивает ее долговечность / оборудованные союзом мягкого зажигания энергосберегающей лампочки, продливающим жизненность сумісний зі стабілізаторами EVG і VVG / параметри Ni-Cd акумуляторів Ni-Cd 3,6V для 36W; 4,8V для 58W; 6V для T5 54W; 1г - 1,5Ah, 2г - 2,5Ah, 3г - 4Ah / має світлодіод, що підтверджує правильність приєднання акумуляторних пакетів і здійснення процесу зарядки / час роботи 1, 2 або 3 год / час повної зарядки акумулятора 24 год / оснащений схемою плавного запуску лампи, що збільшує її довговічність

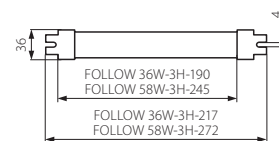
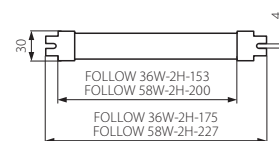
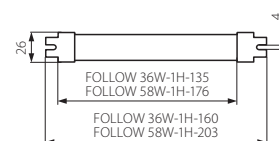
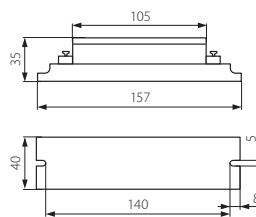
FOLLOW

Аварийный модуль / Аварійний модуль



FOLLOW

- ▶ пластмасса
- ▶ пластмаса



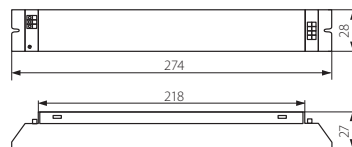
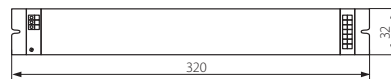
Kanlux	Kanlux			
FOLLOW 36-1H	07570	белый / білий	6 - 36	330
FOLLOW 36-2H	07571	белый / білий	6 - 36	430
FOLLOW 36-3H	07572	белый / білий	6 - 36	555
FOLLOW 58-1H	07573	белый / білий	6 - 58	370
FOLLOW 58-2H	07574	белый / білий	6 - 58	490
FOLLOW 58-3H	07575	белый / білий	6 - 58	670



совместим с балластом VVG / параметры аккумуляторов 1 час - 1, 5 Ah , 2 часа - 2,5 Ah, 3 часа - 4Ah / имеет светодиод, свечение которого подтверждает правильность присоединения аккумуляторных пакетов и осуществления процесса зарядки / время свечения 1, 2 или 3h / оснащен схемой плавного зажигания лампы, что увеличивает ее долговечность / оборудованные союзом мягкого зажигания энергосберегающей лампочки, продляющим жизнеспособность сумісний зі стабілізаторами VVG / параметри акумуляторів 1г - 1,5Ah, 2г - 2,5Ah, 3г - 4Ah / має світлодіод, що підтверджує правильність приєднання акумуляторних пакетів і здійснення процесу зарядки / час роботи 1, 2 або 3 год / час повної зарядки акумулятора 24 год / оснащений схемою плавного запуску лампи, що збільшує її довговічність


**BL-EVG**

- ▶ корпус: стальной лист
- ▶ корпус: сталеви лист


 BL-118H-EVG  
 BL-218H-EVG  
 BL-136H-EVG

 BL-236H-EVG  
 BL-258H-EVG  
 BL-158H-EVG

 BL-418H-EVG  
 BL-3-4x14H-EVG

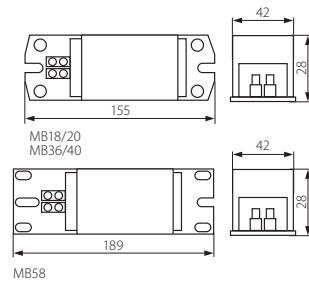
<b>Kanlux</b>			<b>In</b>	<b>[W]</b>	<b>[g]</b>
BL-118H-EVG	70480	серебряный / срібний	0,08A	1 x 18	210
BL-218H-EVG	70483	серебряный / срібний	0,16A	2 x 18	230
BL-136H-EVG	70481	серебряный / срібний	0,16A	1 x 36	210
BL-236H-EVG	70484	серебряный / срібний	0,32A	2 x 36	285
BL-158H-EVG	70482	серебряный / срібний	0,26A	1 x 58	280
BL-258H-EVG	70485	серебряный / срібний	0,51A	2 x 58	310
BL-418H-EVG	70486	серебряный / срібний	0,98A	4 x 18	290
BL-3-4x14H-EVG	08240	серебряный / срібний	0,19A / 0,24A	3 x 14 / 4 x 14	280

		<b>EEL=A2</b>		<b>PF(λ)</b> 0,98	<b>U<sub>max</sub> (V)</b> <450	 <b>0,5-1,5</b> [mm <sup>3</sup> ]	<b>IP</b> 20		 <b>max 50</b> [°C]				
--	--	---------------	--	----------------------	------------------------------------	---------------------------------------	-----------------	--	------------------------	--	--	--	--

модель BL-3-4x14H-EVG предназначена для стабилизации струму люминесцентных ламп T5, решта моделей предназначены для стабилизации струму люминесцентных ламп T8  
 модель BL-3-4x14H-EVG служить для стабилизации струму люминесцентных ламп T5, решта моделей служать для стабилизации струму люминесцентных ламп T8

**MB**

Индукционный балласт с классом эффективности B2 / Стабілізатор індукції класу B2



- ▶ корпус: стальной лист
- ▶ сердцевина: стальной лист

Kanlux	Kanlux		In	[W]	[g]
MB18/20	70470	белый / білий	0,37A	18	605
MB36/40	70471	белый / білий	0,43A	36	645
MB58	70472	белый / білий	0,67A	58	1005

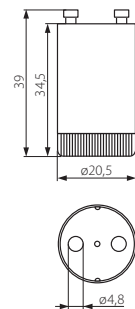
  

220-240V~	50/60Hz	EEI=B2	2 x 2,5	IP 20		1/-/20	

предназначен для стабилизации тока люминесцентных ламп T8 / допустимая температура обмотки Tw составляет 130°C / оборудованы термической защитой  
 призначений для стабілізації напруги люмінесцентних ламп T8 / допустима температура обмотки Tw становить 130°C / оснащений теплоізоляцією

**BS**

Стартер для люминесцентных ламп / Пусковий пристрій для флуоресцентних ламп



- ▶ корпус: пластмасса
- ▶ корпус: пластмаса

Kanlux	Kanlux			[W]
BS-1 4-22W	07180	белый / білий	230-240V~ - SERIES 110-130V~ - SINGLE	4 - 22
BS-2 4-65W	07181	белый / білий	230-240V~ - SINGLE	4 - 65

	/100/3000	6	

BS-1 4-22W - возможность применения в системе рядового подключения люминесцентных ламп работающих на один дроссель 230/240V~  
 BS-1 4-22W - можна використовувати в системах послідовного підключення флуоресцентних ламп, джерелом живлення яких є один і той самий стабілізатор 230/240V~

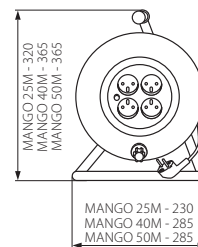


**MANGO**

Удлинитель барабанного типа с заземлением / Подовжувач із заземленням на котушці



MANGO KF-FBG



- ▶ барабан: пластмаса / основание: стальной лист / изоляция кабеля, штепсель: PVC / провод: медь
- ▶ катушка: пластмаса / основа: стальной лист / изоляция кабеля, штепсель: ПВХ / кабель: медь

Kanlux	Kanlux			
MANGO KF-FBG-20A 25M	04395	черный / черный	25m, 3 x 1,5mm <sup>2</sup>	3770
MANGO KF-FBG-23A 40M	04396	черный / черный	40m, 3 x 1,5mm <sup>2</sup>	5440
MANGO KF-FBG-23A 50M	04397	черный / черный	50m, 3 x 1,5mm <sup>2</sup>	6600



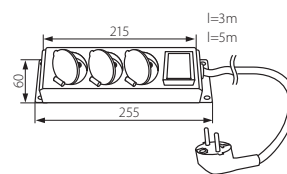
оснащены выключателем перегрузки / удлинители с защитным контактом, предназначенные для оборудования класса I / оснащены защитой токоведущих узлов обладаний выключателем перервантання / подовжувачі з захисним контактом призначені для приладів класу I / оснащені захистом струмопровідних вузлів

**PROOF**

Герметичный удлинитель с заземлением и выключателем / Герметичний подовжувач із заземленням та вимикачем



PROOF 3FS



- ▶ корпус: пластмаса
- ▶ корпус: пластмаса

Kanlux	Kanlux			
PROOF 3FS 3M	08610	черный / черный	3m, 3 x 1,5mm <sup>2</sup>	1-/30 640
PROOF 3FS 5M	08611	черный / черный	5m, 3 x 1,5mm <sup>2</sup>	1-/20 910

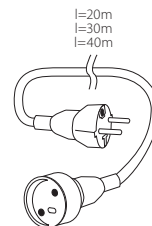


**MER**

Удлинитель универсальный / Подовжувач універсальний



MER KF-HY3-01



- ▶ ізоляція кабелю, штепсель, гніздо: ПВХ / кабель: мідь
- ▶ ізоляція проводу, штепсель, гніздо: PVC / провід: мідь

Kanlux	Kanlux					
MER KF-HY3-01 20M	04400	оранжевый / помаранчевий	2500	20m, 2 x 1mm <sup>2</sup>	1/-/12	1360
MER KF-HY3-01 30M	04401	оранжевый / помаранчевий	1600	30m, 2 x 1mm <sup>2</sup>	1/-/8	2040
MER KF-HY3-01 40M	04402	оранжевый / помаранчевий	1200	40m, 2 x 1mm <sup>2</sup>	1/-/8	3000



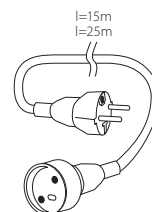
предназначены для электрооборудования II класса / призначений для електричних приладів класу II

**MIZAK**

Удлинитель с заземлением / Подовжувач із заземленням



MIZAK DX-02-Y 1.5



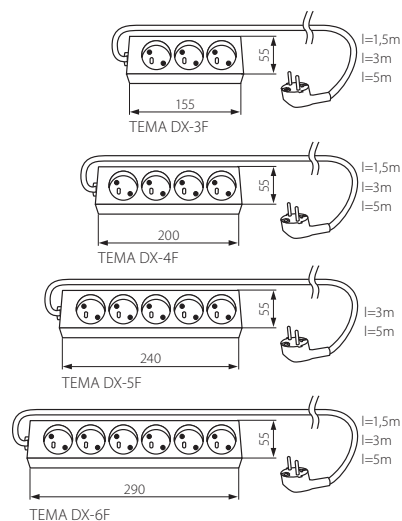
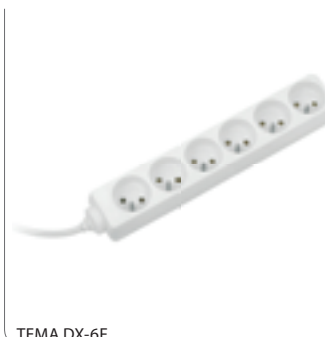
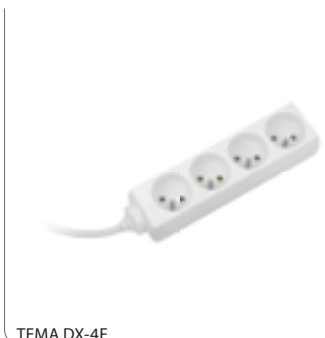
- ▶ ізоляція кабелю, штепсель, гнездо: PVC / провод: медь
- ▶ ізоляція кабелю, штепсель, гніздо: ПВХ / кабель: мідь

Kanlux	Kanlux				
MIZAK DX-02-Y 1.5 15M	02033	красный / червоний	15m, 3 x 1,5mm <sup>2</sup>	1/-/12	1690
MIZAK DX-02-Y 1.5 25M	02034	красный / червоний	25m, 3 x 1,5mm <sup>2</sup>	1/-/6	2730



TEMA DX-F

Удлинитель с заземлением / Подовжувач із заземленням



- ▶ планка: пластмаса / ізоляція кабеля, штепсель: PVC / провод: медь
- ▶ колодка: пластмаса / ізоляція кабелю, штепсель: ПВХ / кабель: мідь

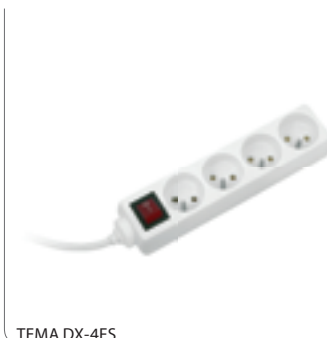
Kanlux				
TEMA DX-3F 1.5M	01500	белый / білий	1,5m, 3 x 1mm <sup>2</sup>	220
TEMA DX-3F 3M	01502	белый / білий	3m, 3 x 1mm <sup>2</sup>	370
TEMA DX-3F 5M	01504	белый / білий	5m, 3 x 1mm <sup>2</sup>	550
TEMA DX-4F 1.5M	08170	белый / білий	1,5m, 3 x 1mm <sup>2</sup>	250
TEMA DX-4F 3M	08171	белый / білий	3m, 3 x 1mm <sup>2</sup>	400
TEMA DX-4F 5M	08172	белый / білий	5m, 3 x 1mm <sup>2</sup>	580
TEMA DX-5F 3M	01558	белый / білий	3m, 3 x 1mm <sup>2</sup>	440
TEMA DX-5F 5M	01560	белый / білий	5m, 3 x 1mm <sup>2</sup>	580
TEMA DX-6F 1.5M	08176	белый / білий	1,5m, 3 x 1mm <sup>2</sup>	310
TEMA DX-6F 3M	08177	белый / білий	3m, 3 x 1mm <sup>2</sup>	460
TEMA DX-6F 5M	08178	белый / білий	5m, 3 x 1mm <sup>2</sup>	640

ТЕМА DX-FS

Удлинитель с заземлением и выключателем / Подовжувач із заземленням та вимикачем



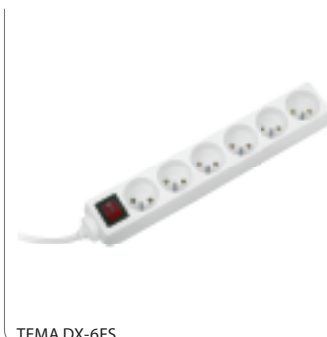
ТЕМА DX-3FS



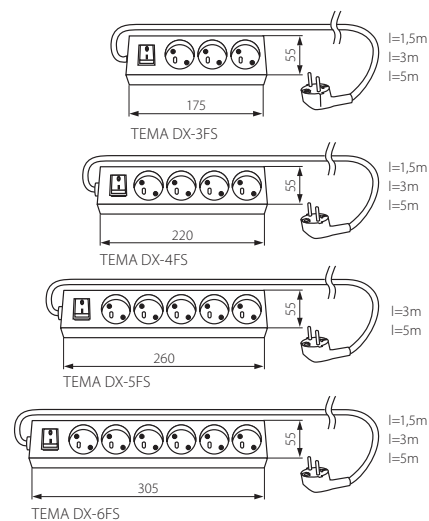
ТЕМА DX-4FS



ТЕМА DX-5FS



ТЕМА DX-6FS



- ▶ планка: пластмаса / ізоляція кабеля, штепсель: PVC / провод: медь
- ▶ колодка: пластмаса / ізоляція кабелю, штепсель: ПВХ / кабель: Мідь

Kanlux	Kanlux			[g]
ТЕМА DX-3FS 1.5M	01507	белый / білий	1,5m, 3 x 1mm <sup>2</sup>	280
ТЕМА DX-3FS 3M	01509	белый / білий	3m, 3 x 1mm <sup>2</sup>	400
ТЕМА DX-3FS 5M	01511	белый / білий	5m, 3 x 1mm <sup>2</sup>	550
ТЕМА DX-4FS 1.5M	08173	белый / білий	1,5m, 3 x 1mm <sup>2</sup>	320
ТЕМА DX-4FS 3M	08174	белый / білий	3m, 3 x 1mm <sup>2</sup>	460
ТЕМА DX-4FS 5M	08175	белый / білий	5m, 3 x 1mm <sup>2</sup>	600
ТЕМА DX-5FS 3M	01565	белый / білий	3m, 3 x 1mm <sup>2</sup>	450
ТЕМА DX-5FS 5M	01567	белый / білий	5m, 3 x 1mm <sup>2</sup>	610
ТЕМА DX-6FS 1.5M	08179	белый / білий	1,5m, 3 x 1mm <sup>2</sup>	420
ТЕМА DX-6FS 3M	08180	белый / білий	3m, 3 x 1mm <sup>2</sup>	560
ТЕМА DX-6FS 5M	08181	белый / білий	5m, 3 x 1mm <sup>2</sup>	700

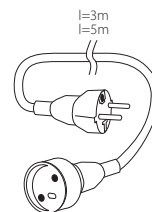


**FINAR DX**

Удлинитель с заземлением / Подовжувач із заземленням



FINAR DX-02-Y 1.0



- ▶ изоляция кабеля, штепсель, гнездо: PVC / провод: медь
- ▶ ізоляція кабелю, штепсель, гніздо: ПВХ / кабель: мідь

<b>Kanlux</b>				
FINAR DX-02-Y 1.0 3M	02020	белый / білий	3m, 3 x 1mm <sup>2</sup>	360
FINAR DX-02-Y 1.0 5M	02021	белый / білий	5m, 3 x 1mm <sup>2</sup>	530

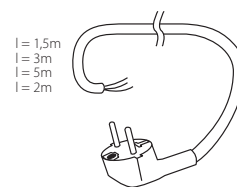


**LIGO DX**

Присоединительный провод / З'єднувальний провід



LIGO DX



- ▶ изоляция кабеля, штепсель: PVC / провод: медь
- ▶ ізоляція кабелю, штепсель: ПВХ / кабель: мідь

<b>Kanlux</b>				
LIGO DX-3G1.0MM2 1.5M	01782	белый / білий	1,5m, 3 x 1mm <sup>2</sup>	160
LIGO DX-3G1.0MM2 3M	01780	белый / білий	3m, 3 x 1mm <sup>2</sup>	280
LIGO DX-3G1.0MM2 5M	01781	белый / білий	5m, 3 x 1mm <sup>2</sup>	440
LIGO DX-3G1.5MM2 2M	01785	белый / білий	2m, 3 x 1,5mm <sup>2</sup>	260
LIGO DX-3G1.5MM2 3M	01786	белый / білий	3m, 3 x 1,5mm <sup>2</sup>	360



оснащена защитной цепью / оснащена захисним контуром

LETVA DX-F

Питательная планка с заземлением / Подовжувач із заземленням



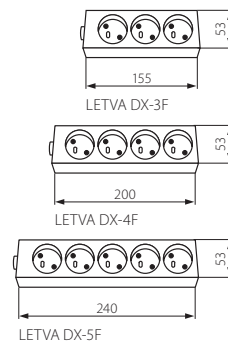
LETVA DX-3F



LETVA DX-4F



LETVA DX-5F



► корпус: пластмасса

► корпус: пластмаса

<b>Kanlux</b>			
LETVA DX-3F	08280	белый / білий	90
LETVA DX-4F	08281	белый / білий	120
LETVA DX-5F	08282	белый / білий	145

250V~	In 16A	1-2,5	IP 20			1/-/50	
-------	--------	-------	-------	--	--	--------	--

LETVA DX-FS

Питательная планка с заземлением и выключателем / Колодка із заземленням та вимикачем



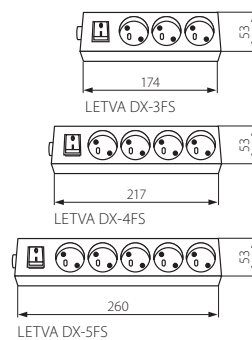
LETVA DX-3FS



LETVA DX-4FS



LETVA DX-5FS



► корпус: пластмасса

► корпус: пластмаса

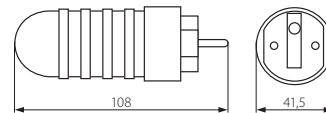
<b>Kanlux</b>			
LETVA DX-3FS	08290	белый / білий	120
LETVA DX-4FS	08291	белый / білий	145
LETVA DX-5FS	08292	белый / білий	170

250V~	In 16A	1-2,5	IP 20			1/-/50	
-------	--------	-------	-------	--	--	--------	--

**GRIP W**

Герметичная вилка / Герметичний мережний штепсель



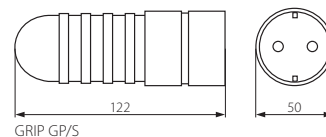
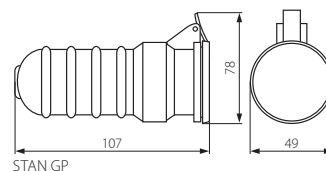
GRIP W/US

- ▶ корпус: резина/пластмасса
- ▶ корпус: гума/пластмаса

<b>Kanlux</b>			
GRIP W/US	04863	черный / чорний	
250V~	In 16A	IP 44	
			<p>модель Uni-Schuko / модель Uni-Schuko</p>

**STAN / GRIP GP**

Герметичная розетка / Герметична мережева вилка



STAN GP

GRIP GP/S

- ▶ корпус: резина/пластмасса
- ▶ корпус: гума/пластмаса

<b>Kanlux</b>			
STAN GP	04864	черный / чорний	96
GRIP GP/S	04862	черный / чорний	130
250V~	In 16A	IP 44	

STAN GP характеризується I класом захисту від поразення електричним током / GRIP GP/S оснащена заземленням типу Schuko  
 STAN GP має I рівень захисту від ураження електрострумом / GRIP GP/S оснащена у заземлення типу Schuko

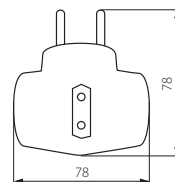
ZARK KRT

Штепсельный разветвитель / Штепсельний розгалужувач



ZARK KRT/2-1

- ▶ корпус: пластмасса
- ▶ корпус: пластмаса



<b>Kanlux</b>		
ZARK KRT/2-1	02180	белый / білий

250V~	In 16A	2300	IP 20			1/25/100	80 [g]	
-------	--------	------	-------	--	--	----------	--------	--

оборудованы защитным контактом / має захисний контакт

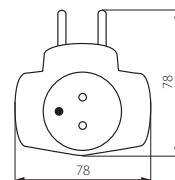
ZARK KRW

Штепсельный разветвитель / Штепсельний розгалужувач



ZARK KRW-3

- ▶ корпус: пластмасса
- ▶ корпус: пластмаса



<b>Kanlux</b>		
ZARK KRW-3	02181	белый / білий

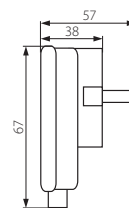
250V~	In 16A	2300	IP 20			1/25/100	80 [g]	
-------	--------	------	-------	--	--	----------	--------	--

оборудованы защитным контактом / має захисний контакт



**PIN**

Сетевой штекер / Мережевий штекер



PIN W/US

- ▶ корпус: пластмасса
- ▶ корпус: пластмаса

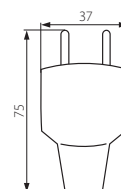
<b>Kanlux</b>		
PIN W/US	02186	белый / білий

250V~	In 16A	IP 20				
					1/25/100	40

оборудованы защитным контактом / має захисний контакт

**NANO**

Сетевой штекер / Мережевий штекер



NANO W-1

- ▶ корпус: пластмасса
- ▶ корпус: пластмаса

<b>Kanlux</b>		
NANO W-1	70514	белый/черный / білий/чорний

250V~	In 16A	IP 20				
					1/-/75	34

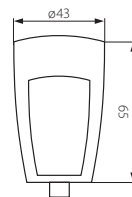
оборудованы защитным контактом / має захисний контакт

DAN

Штепсельная розетка / Штепсельна розетка



DAN KGP-1



- ▶ корпус: пластмасса
- ▶ корпус: пластмаса

<b>Kanlux</b>		
DAN KGP-1	02185	белый / білий

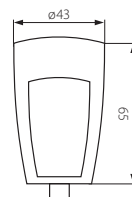
оборудованы защитным контактом / має захисний контакт

GP

Штепсельная розетка / Штепсельна розетка

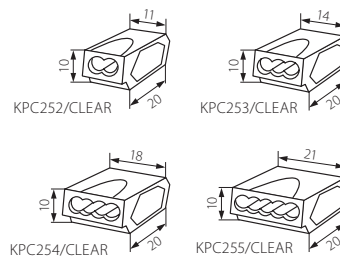


GP-2



- ▶ корпус: пластмасса
- ▶ корпус: пластмаса

<b>Kanlux</b>		
GP-2	70513	белый / білий

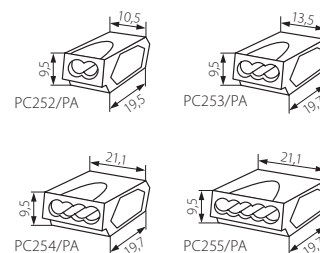


- ▶ поликарбонат + полибутилентерефталат (PC+PBT)
- ▶ полікарбонат+ поліетилентерефталат бутілен (PC+PBT)

Kanlux	Kanlux			[g]
KPC252/CLEAR	08270	прозрачный/красный / прозвітчастий/червоний	1/-/100	180
KPC253/CLEAR	08271	прозрачный/оранжевый / прозвітчастий/помаранчевий	1/-/60	236
KPC254/CLEAR	08272	прозрачный/желтый / прозвітчастий/жовтий	1/-/60	300
KPC255/CLEAR	08273	прозрачный/серый / прозвітчастий/сірий	1/-/60	358

450V~	In 24A	 1÷2,5 [mm <sup>2</sup> ]	 IP 00		 max 110 [°C]	
-------	-----------	------------------------------	-----------	--	------------------	--

KPC252 имеет две зажимные клеммы, KPC253 имеет три зажимные клеммы, KPC254 имеет четыре зажимные клеммы, KPC255 имеет пять зажимных клемм / оснащено отверстием для проверки наличия напряжения / единичная упаковка помещает 100 штук  
 KPC252 оснащенный двумя зажимками, KPC253 оснащенный тремя зажимками, KPC254 оснащенный четырьмя зажимками, KPC255 оснащенный пятью зажимками / має отвір для перевірки наявності напруги / одинична упаковка, кількість 100 шт.



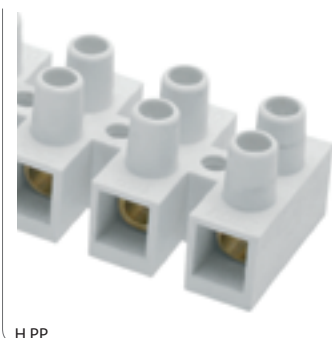
▶ полиамид (PA)

▶ поліамід (PA)

Kanlux	Kanlux			
PC252/PA	02120	серый / сірий	1/-/100	180
PC253/PA	02121	серый / сірий	1/-/60	230
PC254/PA	02122	серый / сірий	1/-/60	280
PC255/PA	02123	серый / сірий	1/-/60	340

--	--	--	--	--	--

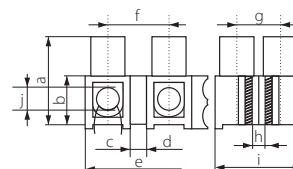
PC252 имеет две зажимные клеммы, PC253 имеет три зажимные клеммы, PC254 имеет четыре зажимные клеммы, PC255 имеет пять зажимных клемм / оснащено отверстием для проверки наличия напряжения / единичная упаковка помещает 100 штук  
 PC254 оснащенный двома затискачами, PC253 оснащенный трьома затискачами, PC254 оснащенный чотирма затискачами, PC255 оснащенный п'ятьма затискачами / має отвір для перевірки наявності напруги / одинична упаковка, кількість 100 шт.



H PP



H PE



<b>Kanlux</b>	a [mm]	b [mm]	c [mm]	d [mm]	e [mm]	f [mm]	g [mm]	h [mm]	i [mm]	j [mm]
H-2.5MM2 PP	15	8	ø2,8	3	94	8	5,5	ø2	16,5	2,5
H-4MM2 PP	16	9	ø3,2	4	118	10	8	ø3	19,5	4
H-6MM2 PP	17	10	ø4	3,8	130	11	8	ø3,2	20,5	6
H-10MM2 PP	18,5	10,5	ø4,8	3,8	136	11,5	9,5	ø3,2	23	10
H-16MM2 PP	22,5	13	ø6	4	174	15	9,5	ø4	26	16
H-2.5MM2 PE	15	8	ø2,8	3	94	8	5,5	ø2	16,5	2,5
H-4MM2 PE	16	9	ø3,2	4	118	10	8	ø3	19,5	4
H-6MM2 PE	17	10	ø4	3,8	130	11	8	ø3,2	20,5	6
H-10MM2 PE	18,5	10,5	ø4,8	3,8	136	11,5	9,5	ø3,2	23	10
H-16MM2 PE	22,5	13	ø6	4	174	15	9,5	ø4	26	16

- ▶ корпус для обозначенных символом „PP”: полипропилен
  - ▶ корпус для обозначенных символом „PE”: полиэтилен
- 
- ▶ корпус для позначених символом „PP”: поліпропілен
  - ▶ корпус для позначених символом „PE”: поліетилен

<b>Kanlux</b>					
			▼ [mm <sup>2</sup> ]		[g]
H-2.5MM2 PP	02100	белый / білий	1÷2,5	-/10/500	19
H-4MM2 PP	02101	белый / білий	1,5÷4	-/10/500	27
H-6MM2 PP	02102	белый / білий	2,5÷6	-/10/500	37
H-10MM2 PP	02103	белый / білий	4÷10	-/10/500	48
H-16MM2 PP	02104	белый / білий	6÷16	-/10/300	78
H-2.5MM2 PE	02110	белый / білий	1÷2,5	-/10/500	17
H-4MM2 PE	02111	белый / білий	1,5÷4	-/10/500	24
H-6MM2 PE	02112	белый / білий	2,5÷6	-/10/500	33
H-10MM2 PE	02113	белый / білий	4÷10	-/10/500	43
H-16MM2 PE	02114	белый / білий	6÷16	-/10/300	65



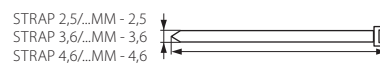
температура окружающей для клеммных колодок, обозначенных символом PP, составляющая макс 85°C, для клеммных колодок, обозначенных символом PE, составляющая макс 55°C / поставляются исключительно в сборных упаковках  
 максимална допустима температура навколишнього середовища для з'єднувачів, позначених символом PP, становить 85°C, для з'єднувачів, позначених символом PE, становить 55°C / постачається виключно в загальних упаковках

STRAP

Зажимной хомутик / Стяжка зажимна







STRAP



- STRAP 2,5/100MM - 100
- STRAP 2,5/120MM - 120
- STRAP 2,5/150MM - 150
- STRAP 3,6/150MM - 150
- STRAP 3,6/200MM - 200
- STRAP 3,6/250MM - 250
- STRAP 3,6/300MM - 300
- STRAP 4,6/200MM - 200
- STRAP 4,6/250MM - 250
- STRAP 4,6/300MM - 300

- ▶ нейлон 66 (полиамид)
- ▶ нейлон 66 (полиамід)

Kanlux				
STRAP 2,5/100MM	07962	белый / білий	1/-/500	26
STRAP 2,5/120MM	07963	белый / білий	1/-/450	30
STRAP 2,5/150MM	07965	белый / білий	1/-/350	40
STRAP 3,6/150MM	07966	белый / білий	1/-/250	64
STRAP 3,6/200MM	07967	белый / білий	1/-/200	82
STRAP 3,6/250MM	07968	белый / білий	1/-/180	110
STRAP 3,6/300MM	07969	белый / білий	1/-/150	126
STRAP 4,6/200MM	07970	белый / білий	1/-/150	120
STRAP 4,6/250MM	07971	белый / білий	1/-/130	138
STRAP 4,6/300MM	07972	белый / білий	1/-/100	178



устойчивость к УФ излучению, микроорганизмам, бактериям и плесени / единичная упаковка помещает 100 штук  
 стійкість до УФ-випромінювання, впливу мікроорганізмів, бактерій і цвілі / одинична упаковка, кількість 100 шт.

IT MIX

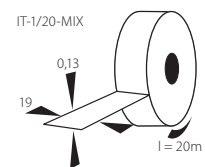
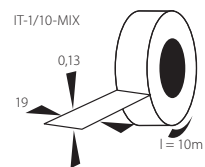
Самоклеющаяся электроизоляционная лента / Електроізолююча клейка стрічка



IT-1-MIX

▶ пластмасса

▶ пластмаса



**Kanlux**



IT-1/10-MIX

01282

микс цвета / різновид кольорів

1/-/50

400

IT-1/20-MIX

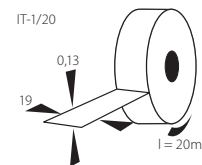
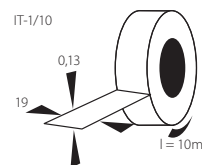
01283

микс цвета / різновид кольорів

1/-/20

700

единичная упаковка помещает 10 штук / одинична упаковка, кількість 10 шт.



- ▶ пластмасса
- ▶ пластмаса

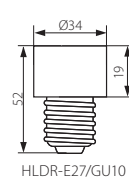
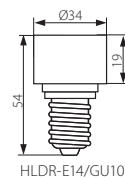
Kanlux	Kanlux			[g]
IT-1/10-B	01257	черный / чорний	1/10/500	40
IT-1/10-Y	01258	желтый / жовтий	1/10/500	40
IT-1/10-RE	01259	красный / червоний	1/10/500	40
IT-1/10-GN	01260	зеленый / зелений	1/10/500	40
IT-1/10-BL	01261	синий / блакитний	1/10/500	40
IT-1/10-W	01262	белый / білий	1/10/500	40
IT-1/10-Y/GN	01263	желтый/зеленый / жовтий/зелений	1/10/500	40
IT-1/20-B	01271	черный / чорний	1/10/200	70
IT-1/20-Y	01272	желтый / жовтий	1/10/200	70
IT-1/20-RE	01273	красный / червоний	1/10/200	70
IT-1/20-GN	01274	зеленый / зелений	1/10/200	70
IT-1/20-BL	01275	синий / блакитний	1/10/200	70
IT-1/20-W	01276	белый / білий	1/10/200	70
IT-1/20-Y/GN	01277	желтый/зеленый / жовтий/зелений	1/10/200	70

поставляются исключительно в сборных упаковках (10 шт) / постачається виключно в упаковках по 10 шт.



**HLDR-E14/GU10 / HLDR-E27/GU10**

Переходник для источника света / Электропатрон керамический



- ▶ корпус: пластмасса/керамика
- ▶ корпус: пластмаса/кераміка

<b>Kanlux</b>				
HLDR-E14/GU10	08851	E14/GU10	белый / білий	26
HLDR-E27/GU10	08850	E27/GU10	белый / білий	28

максимальная допустимая температура корпуса, составляющая 180°C / максимальная допустимая мощность источника света 35W  
 максимальна допустима температура нагрівання патрона становить 180°C / максимальна допустима потужність джерела світла 35W

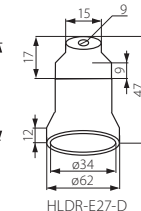
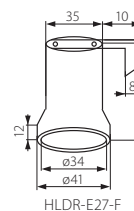
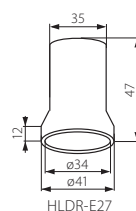
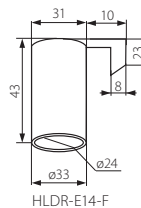
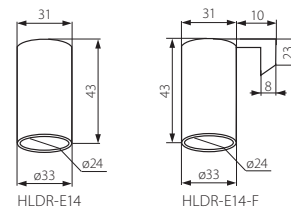
**HLDR**

Керамический электропатрон / Электропатрон керамический



- ▶ корпус: керамика
- ▶ корпус: кераміка

<b>Kanlux</b>					
HLDR-E14	02170	серый / сірий	2A	E14	50
HLDR-E14-F	02173	серый / сірий	2A	E14	55
HLDR-E27	02160	серый / сірий	4A	E27	52
HLDR-E27-F	02161	серый / сірий	4A	E27	58
HLDR-E27-D	02162	серый / сірий	4A	E27	56



максимальная допустимая температура корпуса, составляющая 180°C / максимальна допустима температура нагрівання патрона становить 180°C



BR-GZ10



HLDR-GZ10



HLDR-R7S

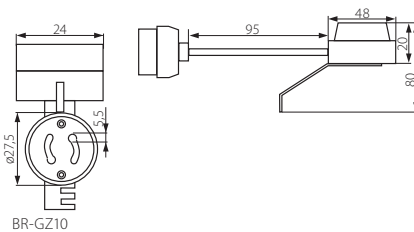


HLDR-GX5.3

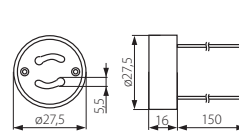


HLDR-G9

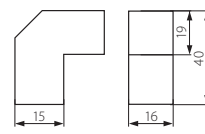
- ▶ корпус: керамика
- ▶ корпус: кераміка



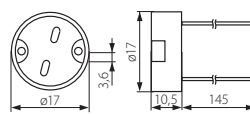
BR-GZ10



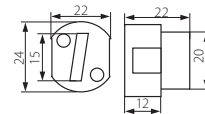
HLDR-GZ10



HLDR-R7S



HLDR-GX5.3



HLDR-G9

Kanlux	Kanlux			In				[g]
BR-GZ10	72369	серый / сірий	250V~	2A	GU10/ GZ10	клемная колодка 2 x 0,75mm <sup>2</sup> / приєднувач 2 x 0,75mm <sup>2</sup>		54
HLDR-GZ10	00402	серый / сірий	250V~	2A	GU10/ GZ10	электропатрон с проводом 15cm, 2 x 0,75mm <sup>2</sup> / электропатрон з проводом 15cm, 2 x 0,75mm <sup>2</sup>		16
HLDR-R7S	00405	серый / сірий	250V~	6A	R7s	электропатрон с проводом 25cm, 2 x 0,75mm <sup>2</sup> / электропатрон з проводом 25cm, 2 x 0,75mm <sup>2</sup>		21
HLDR-GX5.3	72109	серый / сірий	24V	5A	G4-GY6,35	электропатрон с проводом 15cm, 2 x 0,75mm <sup>2</sup> / электропатрон з проводом 15cm, 2 x 0,75mm <sup>2</sup>		6
HLDR-G9	08220	серый / сірий	250V~	2A	G9	электропатрон с проводом 15cm, 2 x 0,75mm <sup>2</sup> / электропатрон з проводом 15cm, 2 x 0,75mm <sup>2</sup>		16



максимально допустимая температура оправы BR-GZ10, HLDR-GZ10, HLDR-R7S составляет 250°C, для остальных моделей, составляющая 180°C / максимально допустимая сила тока для BR-GZ10, HLDR-GZ10, HLDR-G9 составляет 2А, для HLDR-R7S составляет 6А, для HLDR-GX5.3 составляет 5А / светильник BR-GZ10 оснащен кронштейном  
максимально допустима температура патронів BR-GZ10, HLDR-GZ10, HLDR-R7S становить 250°C, для інших моделей становить 180°C / максимально допустима сила струму для BR-GZ10, HLDR-GZ10, HLDR-G9 становить 2А, для HLDR-R7S становить 6А, для HLDR-GX5.3 становить 5А / патрон BR-GZ10 оснащений кронштейном

**TWISTER AOL**

Вентилятор канальный с автоматическими жалюзи / Вентилятор канальный з автоматичними жалюзі

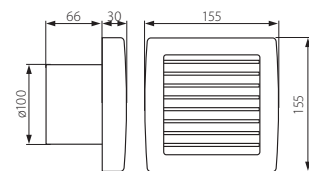


TWISTER AOL100

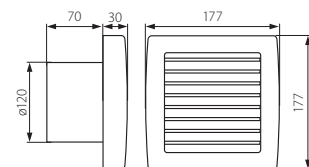


TWISTER AOL120

- ▶ корпус, лопатки: пластмасса
- ▶ корпус, лопатки: пластмаса

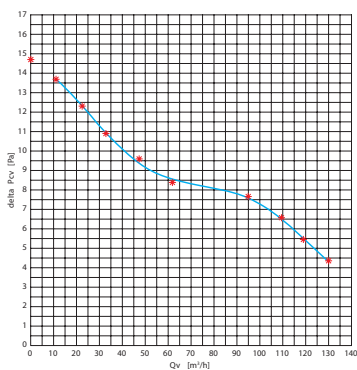


TWISTER AOL100



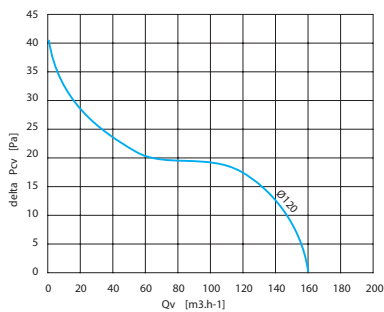
TWISTER AOL120

Характеристика производительности вентилятора  
Характеристика продуктивності вентилятора



TWISTER AOL100

Характеристика производительности вентилятора  
Характеристика продуктивності вентилятора



TWISTER AOL120

TWISTER AOL100B	70926	19	белый / білий	-	540
TWISTER AOL100T	70953	19	белый / білий	+	530
TWISTER AOL120B	70956	20	белый / білий	-	620
TWISTER AOL120T	70960	20	белый / білий	+	630



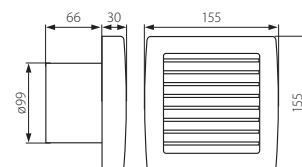
количество оборотов составляет 2550/мин / производительность, составляющая 100m³/h / уровень шума, составляющий 42dB (A) / модели, оснащенные автоматическими жалюзи, которые закрываются после окончания работы вентилятора  
 кількість обертів 2550/хв / продуктивність 100m³/год / рівень шуму 42dB (A) / моделі оснащені жалюзі, що автоматично закриваються після припинення роботи вентилятора

**TWISTER AOL100T SF**

Вентилятор канальный с временным выключателем / Канальный вентилятор з вимикачем із часовим механізмом



TWISTER AOL100T SF

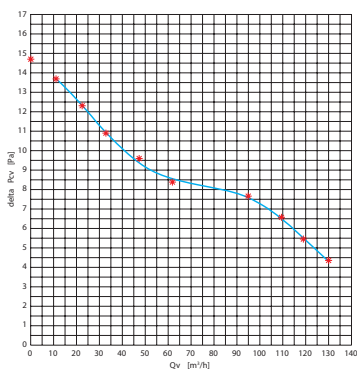


► корпус, лопадки: пластмасса

► корпус, лопадки: пластмаса

Характеристика производительности вентилятора

Характеристика продуктивності вентилятора



		EAN 	
TWISTER AOL100T SF	70974	5905339709745	серебряный / срібний

вентиляторы AOL100T SF доступны только для Клиентов фирмы Kanlux Чехия и Kanlux Словакия / количество оборотов составляет 2550/мин / производительность, составляющая 100m³/h / уровень шума, составляющий 39,5dB (A)  
 вентилятор AOL100T SF доступний тільки для клієнтів Kanlux Чехія та Kanlux Словаччина / кількість обертів 2500/хв / продуктивність 100m³/год / рівень шуму 39,5dB (A)

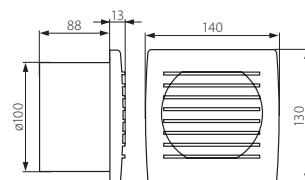
**CYKLON EOL100**

Вентилятор канальный / Вентилятор канальный

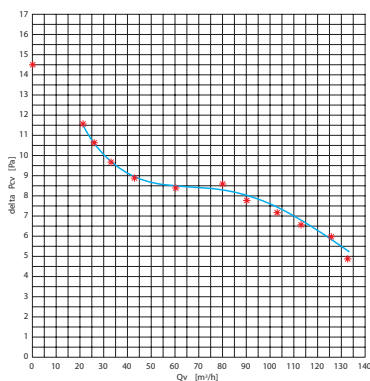


CYKLON EOL100

- ▶ корпус, лопадки: пластмасса
- ▶ корпус, лопадки: пластмаса



Характеристика производительности вентилятора  
Характеристика продуктивності вентилятора



CYKLON EOL100B	70911	белый / білий	-	-	клеммная колодка 2 x 1mm² / клемна колодка 2 x 1mm²	440
CYKLON EOL100P	70937	белый / білий	+	-	клеммная колодка 2 x 1mm² / клемна колодка 2 x 1mm²	440
CYKLON EOL100	70910	белый / білий	+	-	штепсельная вилка 190см, 2 x 0,75mm² / штепсельна вилка 190см, 2 x 0,75mm²	500
CYKLON EOL100T	70938	белый / білий	-	+	клеммная колодка 2 x 1mm² / клемна колодка 2 x 1mm²	440
CYKLON EOL100HT	70936	белый / білий	-	+	клеммная колодка 2 x 1mm² / клемна колодка 2 x 1mm²	440

количество оборотов составляет 2550/мин / производительность, составляющая 100m³/h / уровень шума, составляющий 38dB (A)  
 кількість обертів 2550/хв / продуктивність 100m³/год / рівень шуму 38dB (A)

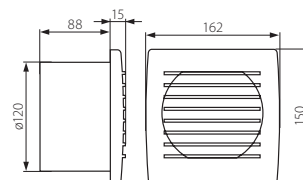
**СЫКЛОН EOL120**

Вентилятор канальный / Вентилятор канальный



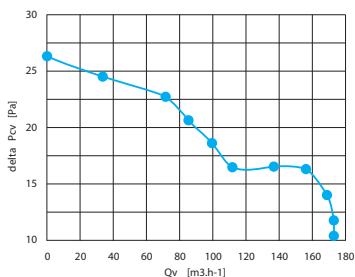
CYKLON EOL120

- ▶ корпус, лопатки: пластмасса
- ▶ корпус, лопатки: пластмаса



**Характеристика производительности вентилятора**

Характеристика продуктивності вентилятора



CYKLON EOL120B	70916	белый / білий	-	-	клемная колодка 2 x 1mm <sup>2</sup> / клемна колодка 2 x 1mm <sup>2</sup>	530
CYKLON EOL120P	70942	белый / білий	+	-	клемная колодка 2 x 1mm <sup>2</sup> / клемна колодка 2 x 1mm <sup>2</sup>	530
CYKLON EOL120	70915	белый / білий	+	-	штепсельная вилка 190см, 2 x 0,75mm <sup>2</sup> / штепсельна вилка 190см, 2 x 0,75mm <sup>2</sup>	600
CYKLON EOL120T	70943	белый / білий	-	+	клемная колодка 2 x 1mm <sup>2</sup> / клемна колодка 2 x 1mm <sup>2</sup>	520
CYKLON EOL120HT	70941	белый / білий	-	+	клемная колодка 2 x 1mm <sup>2</sup> / клемна колодка 2 x 1mm <sup>2</sup>	530



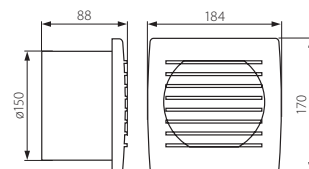
количество оборотов составляет 2550/мин / производительность, составляющая 150m<sup>3</sup>/h / уровень шума, составляющий 38dB (A)  
 кількість обертів 2550/хв / продуктивність 150m<sup>3</sup>/год / рівень шуму 38dB (A)

**CYKLON EOL150**

Вентилятор канальный / Вентилятор канальный

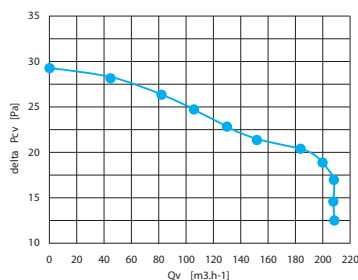


CYKLON EOL150



- ▶ корпус, лопадки: пластмасса
- ▶ корпус, лопадки: пластмаса

**Характеристика производительности вентилятора**  
Характеристика продуктивності вентилятора



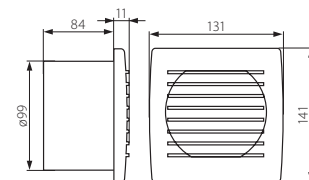
CYKLON EOL150B	70921	белый / білий	-	-	клеммная колодка 2 x 1mm <sup>2</sup> / клемна колодка 2 x 1mm <sup>2</sup>	560
CYKLON EOL150P	70947	белый / білий	+	-	клеммная колодка 2 x 1mm <sup>2</sup> / клемна колодка 2 x 1mm <sup>2</sup>	570
CYKLON EOL150	70920	белый / білий	+	-	штепсельная вилка 190см, 2 x 0,75mm <sup>2</sup> / штепсельна вилка 190см, 2 x 0,75mm <sup>2</sup>	640
CYKLON EOL150T	70948	белый / білий	-	+	клеммная колодка 2 x 1mm <sup>2</sup> / клемна колодка 2 x 1mm <sup>2</sup>	570



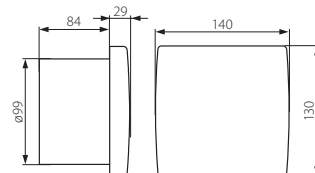
количество оборотов составляет 2550/мин / производительность, составляющая 200m<sup>3</sup>/h / уровень шума, составляющий 38dB (A)  
кількість обертів 2550/хв / продуктивність 200m<sup>3</sup>/год / рівень шуму 38dB (A)

**CYKLON EOL**

Вентилятор канальный / Вентилятор канальный



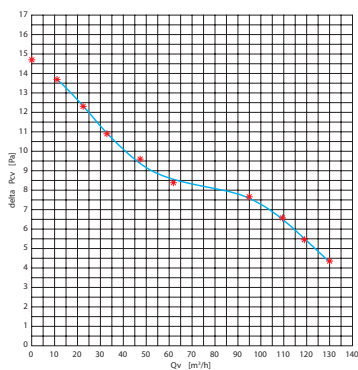
CYKLON EOL100B SF



CYKLON EOL F10B

- ▶ корпус, лопатки: пластмасса
- ▶ корпус, лопатки: пластмаса

Характеристика производительности вентилятора  
Характеристика продуктивності вентилятора



<b>Kanlux</b>			
CYKLON EOL100B SF	70973	серебряный / срібний	490
CYKLON EOL F10B INOX	70976	серебряный / срібний	552
CYKLON EOL F10B	70975	белый / білий	475

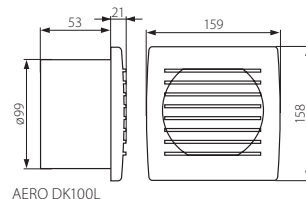
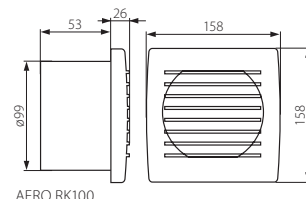
--	--	--	--	--	--	--	--	--	--

вентиляторы CYKLON EOL доступны только для Клиентов фирмы Kanlux Чехия и Kanlux Словакия / количество оборотов составляет 2550/мин / производительность, составляющая 100m³/h / уровень шума, составляющий 39,5dB (A)  
вентилятор CYKLON EOL доступний тільки для клієнтів Kanlux Чехія та Kanlux Словаччина / кількість обертів 2550/хв / продуктивність 100m³/год / рівень шуму 39,5dB (A)



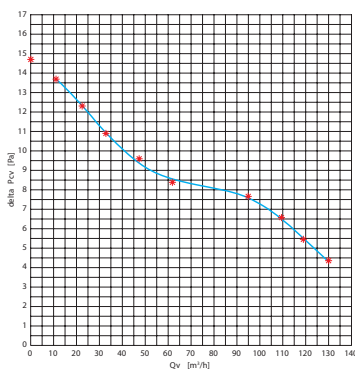
## AERO

Вентилятор канальный / Ventilator kanálny



- ▶ корпус, лопадки: пластмасса
- ▶ корпус, лопадки: пластмаса

Характеристика производительности вентилятора  
Характеристика продуктивності вентилятора



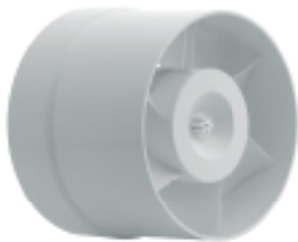
AERO RK100T	70971	белый / білий	-	+	клемная колодка 2 x 1mm <sup>2</sup> / клемна колодка 2 x 1mm <sup>2</sup>	480
AERO RK100	70972	белый / білий	+	-	штепсельная вилка 190cm / штепсельна вилка 190cm	560
AERO DK100L	70970	белый / білий	-	-	клемная колодка 2 x 1mm <sup>2</sup> / клемна колодка 2 x 1mm <sup>2</sup>	460



вентиляторы AERO доступны только для Клиентов фирмы Kanlux Чехия и Kanlux Словакия / количество оборотов составляет 2550/мин / производительность, составляющая 100m<sup>3</sup>/h / уровень шума, составляющий 39,5dB (A) / модель AERO DK100L оснащена контрольной лампой / AERO RK100 оснащена контрольной лампой, протяжным выключателем и проводом с вилкой / AERO RK100T оснащена контрольной лампой и временным выключателем  
вентилятор AERO доступен тільки для клієнтів Kanlux Чехія та Kanlux Словаччина / кількість обертів 2550/хв / продуктивність 100m<sup>3</sup>/год / рівень шуму 39,5dB (A) / модель AERO DK100L оснащена контрольним індикатором / AERO RK100 оснащена контрольним індикатором, шнурковим вимикачем та проводом з вилкою / AERO RK100T оснащена контрольним індикатором та вимикачем із часовим механізмом

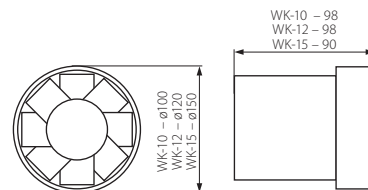
WIR WK

Вентилятор канальный / Вентилятор канальный

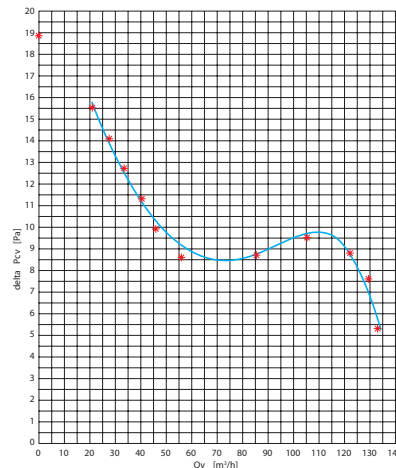


WIR WK

- ▶ корпус, лопадки: пластмасса
- ▶ корпус, лопадки: пластмаса



Характеристика производительности вентилятора  
Характеристика продуктивності вентилятора



Kanlux	Kanlux	Icon: palette	Icon: power	Icon: weight
WIR WK-10	70900	белый / білий	19	400
WIR WK-12	70901	белый / білий	20	490
WIR WK-15	70903	белый / білий	22	500



количество оборотов составляет 2550/мин / производительность для WIR WK-10, составляющая 100м³/год, для WIR WK-12, составляющая 150м³/год, для WIR WK-15, составляющая 200м³/год / уровень шума для WIR WK-10, составляющий 39dB (A), для остальных моделей составляющий 41dB (A)  
 кількість обертів 2550/хв / продуктивність WIR WK-10 100м³/год, для WIR WK-12 150м³/год, для WIR WK-15 200м³/год / рівень шуму для WIR WK-10, 39dB (A), для інших моделей 41dB (A)  
 / уровень шума для WIR WK-10, составляющий 39dB (A), для остальных моделей составляющий 41dB (A)

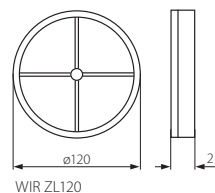
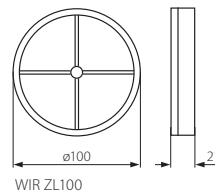
WIR ZL

Автоматическая дроссельная заслонка / Автоматичний дросель



WIR ZL

- ▶ корпус, клапаны: пластмасса
- ▶ корпус, клапаны: пластмаса



Kanlux	Kanlux	Icon: palette	Icon: weight
WIR ZL100	70961	белый / білий	25
WIR ZL120	70962	белый / білий	38

